



ΜΟΝΑΔΑ ΔΙΑΣΦΑΛΙΣΗΣ ΠΟΙΟΤΗΤΑΣ - ΜΟΔΙΠ

ΕΚΘΕΣΗ

ΑΝΑΛΥΣΗ ΠΡΟΦΙΛ ΕΙΣΑΧΘΕΝΤΩΝ ΣΠΟΥΔΑΣΤΩΝ

Ακαδημαϊκό Έτος 2010 - 11

ΛΑΡΙΣΣΑ, ΔΕΚΕΜΒΡΙΟΣ 2010

ΠΕΡΙΕΧΟΜΕΝΑ

1. Προέλευση των Εισαχθέντων Σπουδαστών ως προς την Κατεύθυνση Φοίτησης στο Λύκειο	3
2. Γεωγραφική Προέλευση των Εισαχθέντων Σπουδαστών	6
3. Η θέση των τμημάτων στις προτιμήσεις των εισαχθέντων	9
3. Οι επιδόσεις των εισαχθέντων στις Πανελλήνιες εισαγωγικές εξετάσεις	11
Παράρτημα Ι	13

1. Προέλευση των Εισαχθέντων Σπουδαστών ως προς την Κατεύθυνση Φοίτησης στο Λύκειο

Το μεγαλύτερο ποσοστό των εισαχθέντων στο ΤΕΙ Λάρισας (83%) προέρχεται, όπως αναμένεται λόγω της φύσης των σπουδών, από την Τεχνολογική και τη Θετική Κατεύθυνση (70% και 13% αντίστοιχα). Το ενδιαφέρον από τη Θετική Κατεύθυνση εστιάζεται κυρίως στα τμήματα Τεχνολογίας Τροφίμων, Ιατρικών Εργαστηρίων και Διαιτολογίας – Διατροφής, δηλαδή προέρχεται από υποψηφίους που οι επιλογές τους κατά κύριο λόγο εστιάσθηκαν στις βιολογικές επιστήμες. Ο πίνακας 3 περιλαμβάνει την προέλευση των εισαχθέντων σπουδαστών (90% των εισαχθέντων από Γενικά Λύκεια και όχι ΕΠΑΛ, & Τεχνικών Λυκείων) για το Ακαδημαϊκό Έτος 2010-11.

Οι μέσοι όροι των επιδόσεων των σπουδαστών στις πανελλήνιες εξετάσεις, όπως προκύπτει από τον Πίνακα 1, παρουσιάζουν συστηματικές διαφορές μεταξύ των σπουδαστών που προέρχονται από διαφορετικές κατευθύνσεις με αυτούς που προέρχονται από τη Θεωρητική Κατεύθυνση να έχουν καλύτερες επιδόσεις ενώ οι επιδόσεις των σπουδαστών από τη Θετική Κατεύθυνση είναι καλύτερες από αυτές των σπουδαστών της Τεχνολογικής ιδιαίτερα στα μαθήματα αυξημένης βαρύτητας.

Πίνακας 1. Διαφορές* στις επιδόσεις των Πανελληνίων Εξετάσεων (Πρωτοετείς Σπουδαστές)

Κατεύθυνση	Μόρια Εισαγωγής (Μ.Ο.)	Βαθμός Πρόσβασης (Μ.Ο.)	Βαθμοί Μαθημάτων Αυξημένης Βαρύτητας (Μ.Ο.)
Θεωρητική	11.339,34	12,00	24,05
Θετική	11.134,33	11,35	20,51
Τεχνολογική	9.215,98	9,56	15,51
Γενικό Άθροισμα	9.842,99	10,23	17,68

* Οι διαφορές ανά ζεύγη (t-test) είναι όλες στατιστικά σημαντικές σε επίπεδο $p=0,05$, εκτός αυτής που αφορά τα Μόρια Εισαγωγής μεταξύ των προερχομένων από τη Θεωρητική και Θετική Κατεύθυνση.

Η σειρά προτίμησης του τμήματος στο οποίο εισήχθησαν δεν φαίνεται να επηρεάζεται από την κατεύθυνση (Πίνακας 2), ενώ διαφέρει ανάλογα με το τμήμα εισαγωγής (βλέπε ενότητα 3). Ο μέσος αριθμός των τμημάτων που δήλωσαν οι εισαχθέντες σπουδαστές ως υποψήφιοι αγγίζει τα 30, με τους προερχόμενους από την Τεχνολογική Κατεύθυνση να έχουν δηλώσει περισσότερα* από τους αντίστοιχους των άλλων κατευθύνσεων.

Πίνακας 2. Διαφορές** στη σειρά επιλογής του τμήματος

Κατεύθυνση	Αριθμός Σπουδαστών	Σειρά Προτίμησης του Τμήματος (Μ.Ο.)	Αριθμός Τμημάτων που Δηλώθηκαν (Μ.Ο.)
Θεωρητική	556	11,95	26,64
Θετική	405	12,22	25,37
Τεχνολογική	2.161	11,67	29,10
Γενικό Άθροισμα	3.122	11,79	28,18

* Οι διαφορές (t-test) είναι όλες στατιστικά σημαντικές σε επίπεδο $p=0,05$

* Δεν υπάρχουν στατιστικά σημαντικές διαφορές, σε επίπεδο $p=0,05$, στη σειρά προτίμησης του τμήματος (ANOVA test).

Αυτό που χρήζει προσοχής είναι ότι σημαντικό ποσοστό των εισαχθέντων (18% περίπου) προέρχεται από τη θεωρητική κατεύθυνση. Αυτό το τμήμα των σπουδαστών με την εισαγωγή τους θα αντιμετωπίσει μαθήματα όπως φυσική, χημεία, μαθηματικά, βιολογία, κ.ά. τα οποία δεν αποτελούσαν βασικά μαθήματα της κατεύθυνσης από την οποία αποφοίτησαν. Είναι ένα ζητούμενο κατά πόσο έχουν το απαιτούμενο υπόβαθρο να παρακολουθήσουν το πρόγραμμα σπουδών του τμήματος στο οποίο έχουν εισαχθεί..

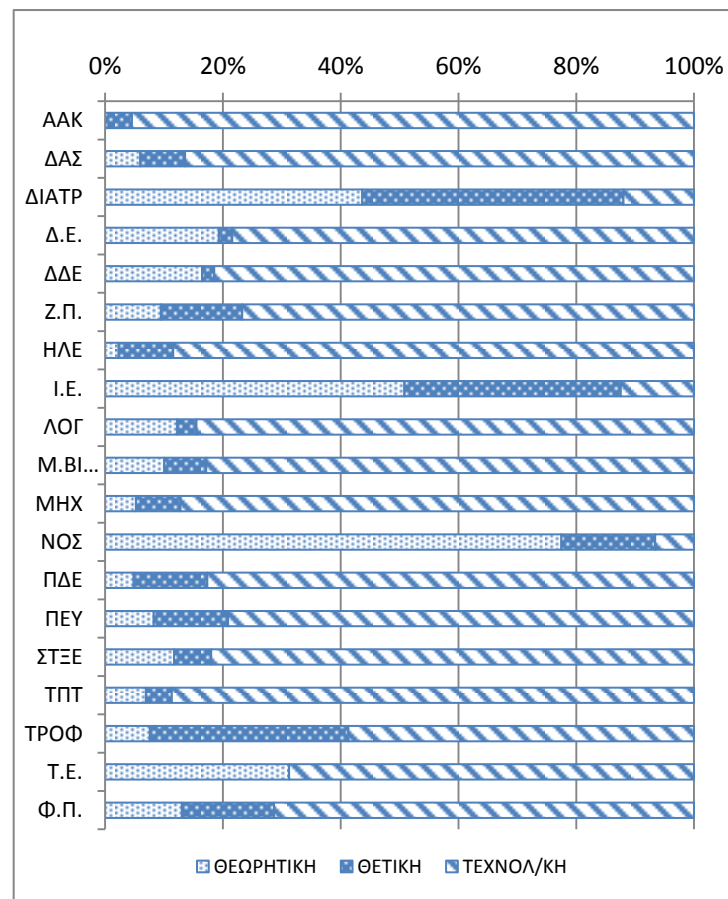
Ιδιαίτερα οξυμένο είναι το πρόβλημα σε τμήματα όπως των Ιατρικών Εργαστηρίων και Διατροφής - Διαιτολογίας και δευτερευόντως Νοσηλευτικής, όπου οι περισσότεροι από τους μισούς εισαχθέντες προέρχονται από τη Θεωρητική Κατεύθυνση ενώ αντίθετα ένα μεγάλο μέρος του προγράμματος σπουδών αυτών των τμημάτων (στο τμήμα Ι.Ε. πάνω από το 50%) αφορά σε μαθήματα που ανήκουν ή έχουν ως βάση τα γνωστικά αντικείμενα Χημείας και Βιολογίας.

Το πρόβλημα προφανώς δημιουργείται από την μεγάλη ελευθερία των επιλογών στις δηλώσεις προτίμησης των υποψηφίων οι οποίοι μπορούν δηλώνουν πρακτικά οποιεσδήποτε σχολές ανεξαρτήτως προέλευσης (για παράδειγμα ένας υποψήφιος της θεωρητικής κατεύθυνσης δηλώνει ότι θα την/τον ενδιέφερε να εισαχθεί στη σχολή αστυφυλάκων, σε τμήματα ιστορίας/αρχαιολογίας, σε τμήματα διατροφής-δικαιολογίας και ότι άλλο μπορεί να φαντασθεί ή να τον συμβουλεύσουν γνωστοί και σύμβουλοι).

Σε κάθε περίπτωση όμως θα έχει ενδιαφέρον να μελετηθεί από πλευράς ιδρύματος ο βαθμός ανταπόκρισης αυτών των σπουδαστών στις απαιτήσεις του προγράμματος σπουδών ιδιαίτερα κατά τα πρώτα εξάμηνα σπουδών ώστε να διερευνηθεί ο τρόπος με τον οποίο πρέπει να υποστηριχθούν (εφόσον προκύπτει τέτοια ανάγκη) ώστε να ανταποκριθούν καλύτερα στις απαιτήσεις του προγράμματος σπουδών.

Πίνακας 3. Προέλευση Πρωτοετών Σπουδαστών με βάση την Κατεύθυνση Λυκείου

		Θεωρητική 1	Θετική 2	Τεχνολογική 3
ΑΝΑΚΑΙΝΙΣΗΣ ΚΑΙ ΑΠΟΚΑΤΑΣΤΑΣΗΣ ΚΤΙΡΙΩΝ	ΑΑΚ	0,0%	4,5%	95,5%
ΔΑΣΟΠΟΝΙΑΣ & ΔΙΑΧ. ΦΥΣΙΚΟΥ ΠΕΡΙΒΑΛΛΟΝΤΟΣ	ΔΑΣ	6,0%	7,6%	86,4%
ΔΙΑΤΡΟΦΗΣ & ΔΙΑΙΤΟΛΟΓΙΑΣ	ΔΙΑΤΡ	43,7%	44,4%	12,0%
ΔΙΟΙΚΗΣΗΣ ΕΠΙΧΕΙΡΗΣΕΩΝ	Δ.Ε.	19,3%	2,3%	78,4%
ΔΙΟΙΚΗΣΗΣ ΚΑΙ ΔΙΑΧΕΙΡΙΣΗΣ ΕΡΓΩΝ	ΔΔΕ	16,5%	2,1%	81,5%
ΖΩΙΚΗΣ ΠΑΡΑΓΩΓΗΣ	Ζ.Π.	9,5%	13,8%	76,7%
ΗΛΕΚΤΡΟΛΟΓΙΑΣ	ΗΛΕ	2,3%	9,2%	88,4%
ΙΑΤΡΙΚΩΝ ΕΡΓΑΣΤΗΡΙΩΝ	Ι.Ε.	50,8%	36,8%	12,4%
ΛΟΓΙΣΤΙΚΗΣ	ΛΟΓ	12,2%	3,3%	84,5%
ΜΗΧΑΝΙΚΗΣ ΒΙΟΣΥΣΤΗΜΑΤΩΝ	Μ.ΒΙΟ.	10,0%	7,1%	82,8%
ΜΗΧΑΝΟΛΟΓΙΑΣ	ΜΗΧ	5,2%	7,6%	87,2%
ΝΟΣΗΛΕΥΤΙΚΗΣ	ΝΟΣ	77,5%	15,9%	6,6%
ΠΟΛ. ΔΟΜΙΚΩΝ ΕΡΓΩΝ	ΠΔΕ	4,9%	12,5%	82,6%
ΠΟΛ. ΕΡΓΩΝ ΥΠΟΔΟΜΗΣ	ΠΕΥ	8,2%	12,6%	79,1%
ΣΧΕΔΙΑΣΜΟΥ & ΤΕΧΝΟΛΟΓΙΑΣ ΞΥΛΟΥ & ΕΠΙΠΛΟΥ	ΣΤΞΕ	11,7%	6,3%	82,0%
ΤΕΧΝΟΛΟΓΙΑΣ ΠΛΗΡΟΦΟΡΙΚΗΣ & ΤΗΛΕΠΙΚΟΙΝΩΝΙΩΝ	ΤΠΤ	6,9%	4,4%	88,7%
ΤΕΧΝΟΛΟΓΙΑΣ ΤΡΟΦΙΜΩΝ	ΤΡΟΦ	7,6%	33,7%	58,7%
ΤΟΥΡΙΣΤΙΚΩΝ ΕΠΙΧΕΙΡΗΣΕΩΝ	Τ.Ε.	31,3%	0,0%	68,8%
ΦΥΤΙΚΗΣ ΠΑΡΑΓΩΓΗΣ	Φ.Π.	13,0%	15,7%	71,3%
ΣΥΝΟΛΟ ΤΕΙ		17,8%	13,0%	69,2%



2. Γεωγραφική Προέλευση των Εισαχθέντων Σπουδαστών

Το μεγαλύτερο ποσοστό των εισαχθέντων στο ΤΕΙ Λάρισας σπουδαστών προέρχεται από την περιοχή της Αττικής (24,5%), της Θεσσαλονίκης (8,6%), του Νομού Λάρισας (12,7%), της υπόλοιπης Θεσσαλίας (14%) και των όμορων νομών (9,5%), ενώ στο σύνολο του αποτελείται από 56% άνδρες και 44% γυναίκες.

Πίνακας 4. ΤΕΙ ΛΑΡΙΣΑΣ - Εισαγωγή Σπουδαστών 2010-11

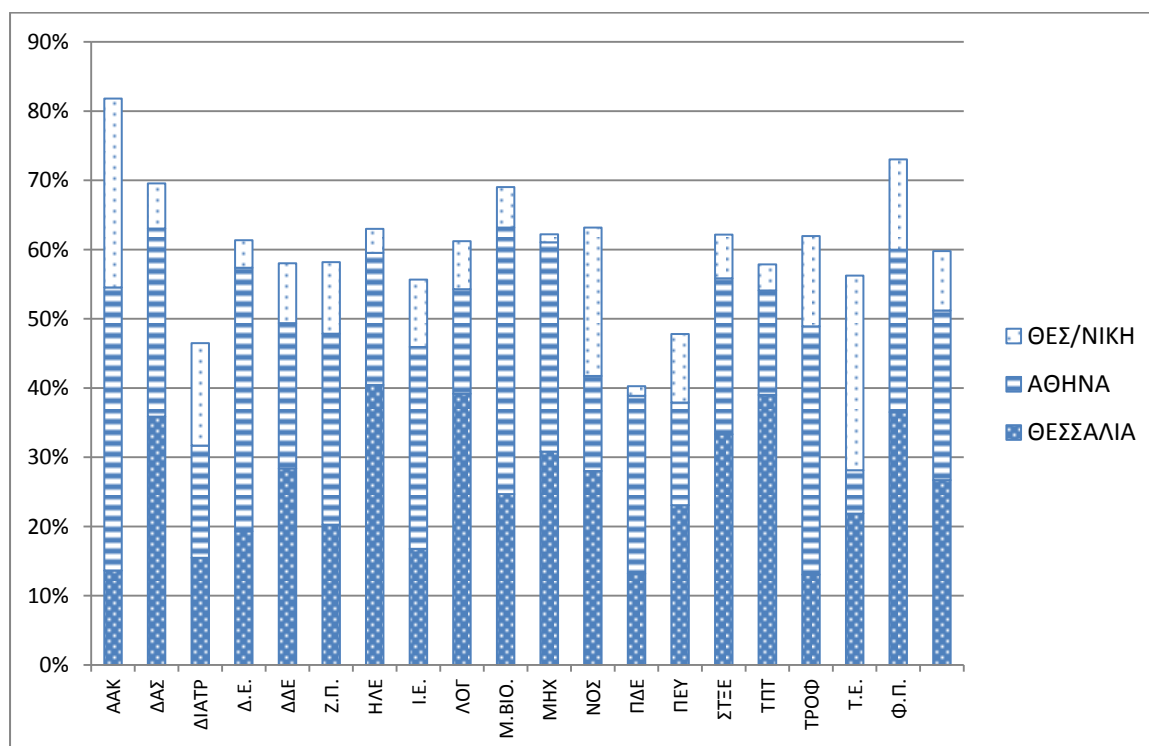
ΝΟΜΟΣ	% ΕΙΣΑΧΘΕΝΤΩΝ-ΑΝΔΡΕΣ	% ΕΙΣΑΧΘΕΝΤΩΝ-ΓΥΝΑΙΚΕΣ	% ΕΙΣΑΧΘΕΝΤΩΝ
ΣΥΝΟΛΟ	55,7%	44,3%	100,0%
ΑΘΗΝΑ κ.λπ.	25,6%	23,1%	24,5%
ΛΑΡΙΣΑΣ	14,3%	10,7%	12,7%
ΜΑΓΝΗΣΙΑΣ	7,1%	6,4%	6,8%
ΚΑΡΔΙΤΣΑΣ	4,0%	3,5%	3,8%
ΤΡΙΚΑΛΩΝ	3,5%	3,3%	3,4%
ΘΕΣΣΑΛΟΝΙΚΗΣ	7,0%	10,6%	8,6%
ΦΘΙΩΤΙΔΑΣ	3,4%	2,7%	3,1%
ΕΥΒΟΙΑΣ	2,5%	2,1%	2,3%
ΠΙΕΡΙΑΣ	2,0%	2,3%	2,1%
ΚΟΖΑΝΗΣ	2,2%	1,7%	2,0%
ΒΟΙΩΤΙΑΣ	1,8%	1,5%	1,7%
ΠΕΛΛΑΣ	1,3%	2,1%	1,7%
ΑΧΑΪΑΣ	1,0%	2,0%	1,4%
ΗΜΑΘΙΑΣ	1,4%	1,3%	1,3%
ΙΩΑΝΝΙΝΩΝ	1,7%	0,9%	1,3%
ΗΛΕΙΑΣ	1,1%	1,5%	1,3%
ΚΟΡΙΝΘΙΑΣ	1,0%	1,2%	1,1%
ΑΙΤΩΛΟΑΚΑΡΝΑΝΙΑΣ	0,9%	1,3%	1,1%
ΔΩΔΕΚΑΝΗΣΟΥ	0,8%	1,4%	1,1%
ΚΕΡΚΥΡΑΣ	0,8%	1,3%	1,0%
ΑΡΓΟΛΙΔΑΣ	1,1%	0,8%	1,0%
ΗΡΑΚΛΕΙΟΥ	1,2%	0,7%	1,0%
ΛΕΣΒΟΥ	0,7%	1,2%	0,9%
ΞΑΝΘΗΣ	0,9%	1,0%	0,9%
ΑΡΚΑΔΙΑΣ	0,9%	0,9%	0,9%
ΡΟΔΟΠΗΣ	0,8%	1,0%	0,9%
ΣΕΡΡΩΝ	0,9%	0,9%	0,9%
ΕΒΡΟΥ	0,7%	0,9%	0,8%
ΚΑΒΑΛΑΣ	0,6%	1,0%	0,8%
ΜΕΣΣΗΝΙΑΣ	0,9%	0,6%	0,8%
ΘΕΣΠΡΩΤΙΑΣ	0,8%	0,5%	0,7%
ΔΡΑΜΑΣ	0,6%	0,7%	0,6%
ΚΥΚΛΑΔΩΝ	0,4%	0,9%	0,6%
ΧΑΛΚΙΔΙΚΗΣ	0,2%	1,2%	0,6%
ΛΑΚΩΝΙΑΣ	0,5%	0,7%	0,5%
ΧΑΝΙΩΝ	0,5%	0,6%	0,5%
ΑΡΤΑΣ	0,6%	0,4%	0,5%
ΠΡΕΒΕΖΑΣ	0,3%	0,8%	0,5%
ΧΙΟΥ	0,4%	0,7%	0,5%
ΚΑΣΤΟΡΙΑΣ	0,7%	0,1%	0,5%
ΓΡΕΒΕΝΩΝ	0,5%	0,4%	0,4%
ΚΕΦΑΛΛΗΝΙΑΣ	0,5%	0,4%	0,4%
ΦΩΚΙΔΑΣ	0,5%	0,4%	0,4%
ΖΑΚΥΝΘΟΥ	0,2%	0,4%	0,3%
ΚΙΛΚΙΣ	0,2%	0,4%	0,3%
ΡΕΘΥΜΝΟΥ	0,2%	0,4%	0,3%
ΦΛΩΡΙΝΑΣ	0,2%	0,4%	0,3%
ΣΑΜΟΥ	0,2%	0,3%	0,3%
ΕΥΡΥΤΑΝΙΑΣ	0,2%	0,2%	0,2%
ΛΕΥΚΑΔΑΣ	0,1%	0,2%	0,1%
ΛΑΣΙΘΙΟΥ	0,1%	0,1%	0,1%

Συνολικά οι γεωγραφικές περιοχές των 2 κέντρων και της Θεσσαλίας αποτελούν την κύρια πηγή αποτελούν την πηγή προέλευσης του 70% των σπουδαστών του ιδρύματος με διακυμάνσεις ανά τμήμα (Πίνακας 5), που σε κάποιες περιπτώσεις είναι σημαντικές:

Πίνακας 5. Κύριες γεωγραφικές περιοχές προέλευσης σπουδαστών ΤΕΙ Λάρισας ανά τμήμα

		ΑΘΗΝΑ	ΘΕΣΣΑΛΙΑ	ΘΕΣ/ΝΙΚΗ
ΑΝΑΚΑΙΝΙΣΗΣ ΚΑΙ ΑΠΟΚΑΤΑΣΤΑΣΗΣ ΚΤΙΡΙΩΝ	ΑΑΚ	40,9%	13,6%	27,3%
ΔΑΣΟΠΟΝΙΑΣ & ΔΙΑΧ. ΦΥΣΙΚΟΥ ΠΕΡΙΒΑΛΛΟΝΤΟΣ	ΔΑΣ	27,2%	35,9%	6,5%
ΔΙΑΤΡΟΦΗΣ & ΔΙΑΙΤΟΛΟΓΙΑΣ	ΔΙΑΤΡ	16,2%	15,5%	14,8%
ΔΙΟΙΚΗΣΗΣ ΕΠΙΧΕΙΡΗΣΕΩΝ	Δ.Ε.	38,1%	19,3%	4,0%
ΔΙΟΙΚΗΣΗΣ ΚΑΙ ΔΙΑΧΕΙΡΙΣΗΣ ΕΡΓΩΝ	ΔΔΕ	21,0%	28,4%	8,6%
ΖΩΙΚΗΣ ΠΑΡΑΓΩΓΗΣ	Ζ.Π.	27,6%	20,3%	10,3%
ΗΛΕΚΤΡΟΛΟΓΙΑΣ	ΗΛΕ	19,1%	40,5%	3,5%
ΙΑΤΡΙΚΩΝ ΕΡΓΑΣΤΗΡΙΩΝ	Ι.Ε.	29,2%	16,8%	9,7%
ΛΟΓΙΣΤΙΚΗΣ	ΛΟΓ	15,1%	39,2%	6,9%
ΜΗΧΑΝΙΚΗΣ ΒΙΟΣΥΣΤΗΜΑΤΩΝ	Μ.ΒΙΟ.	38,5%	24,7%	5,9%
ΜΗΧΑΝΟΛΟΓΙΑΣ	ΜΗΧ	30,2%	30,8%	1,2%
ΝΟΣΗΛΕΥΤΙΚΗΣ	ΝΟΣ	13,7%	28,0%	21,4%
ΠΟΛ. ΔΟΜΙΚΩΝ ΕΡΓΩΝ	ΠΔΕ	25,7%	13,2%	1,4%
ΠΟΛ. ΕΡΓΩΝ ΥΠΟΔΟΜΗΣ	ΠΕΥ	14,8%	23,1%	9,9%
ΣΧΕΔΙΑΣΜΟΥ & ΤΕΧΝΟΛΟΓΙΑΣ ΞΥΛΟΥ & ΕΠΙΠΛΟΥ	ΣΤΞΕ	22,5%	33,3%	6,3%
ΤΕΧΝΟΛΟΓΙΑΣ ΠΛΗΡΟΦΟΡΙΚΗΣ & ΤΗΛΕΠΙΚΟΙΝΩΝΙΩΝ	ΤΠΤ	15,1%	39,0%	3,8%
ΤΕΧΝΟΛΟΓΙΑΣ ΤΡΟΦΙΜΩΝ	ΤΡΟΦ	35,9%	13,0%	13,0%
ΤΟΥΡΙΣΤΙΚΩΝ ΕΠΙΧΕΙΡΗΣΕΩΝ	Τ.Ε.	6,3%	21,9%	28,1%
ΦΥΤΙΚΗΣ ΠΑΡΑΓΩΓΗΣ	Φ.Π.	23,5%	36,5%	13,0%
ΣΥΝΟΛΟ ΤΕΙ		24,5%	26,7%	8,6%

* Τα στοιχεία αφορούν στο 90% των θέσεων μέσω πανελληνίων εξετάσεων



Κάποια τμήματα όπως τα Διατροφής-Διαιτολογίας, Πολιτικών Δομικών Έργων και Πολιτικών Έργων Υποδομής παρουσιάζουν μεγαλύτερη γεωγραφική διασπορά στην προέλευση των σπουδαστών, η οποία μπορεί να οφείλεται στο γεγονός ότι τα τμήματα αυτά παρουσιάζουν μεγαλύτερη ζήτηση ενώ ο συνολικός αριθμός των τμημάτων / προσφερόμενων θέσεων για αυτές τις ειδικότητες σε άλλα ΤΕΙ είναι μικρότερος από τον αντίστοιχο για τα υπόλοιπα τμήματα.

Αναλυτικά η γεωγραφική κατανομή των εισαχθέντων το ακαδημαϊκό έτος 2010-11 φοιτητών σε κάθε τμήμα του ΤΕΙ Λάρισας αναλύεται στους πίνακες του Παραρτήματος Ι.

3. Η θέση των τμημάτων στις προτιμήσεις των εισαχθέντων

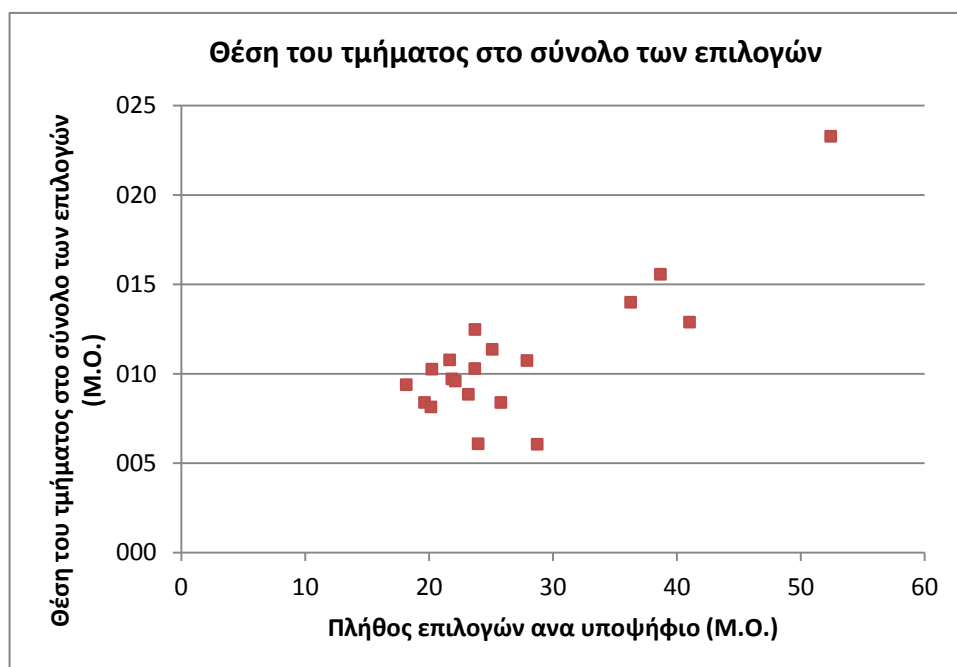
Ένα σημαντικό ποσοστό των σπουδαστών επέλεξε το τμήμα του ΤΕΙ Λάρισας στο οποίο τελικά εισήχθη σε πολύ καλή σειρά στο σύνολο των επιλογών τους. Ο μέσος όρος της θέσης του τμήματος εισαγωγής σε σχέση με το μέσο αριθμό του συνόλου των τμημάτων που επέλεξε κάθε σπουδαστής δείχνει ότι στο σύνολο των σπουδαστών το τμήμα εισαγωγής βρίσκεται στο πρώτο μισό (42%) των επιλογών τους ως υποψηφίων.

Είναι αξιοσημείωτο ότι ένα 20% των εισαχθέντων συμπεριέλαβε το τμήμα εισαγωγής στις 3 πρώτες επιλογές του, ενώ στο 41% των εισαχθέντων σπουδαστών το αντίστοιχο τμήμα περιλαμβάνονταν στις πρώτες 6 επιλογές τους (Πίνακας 6).

Οι διαφοροποιήσεις είναι έντονες μεταξύ των τμημάτων. Τμήματα που δεν έχουν συμπληρώσει το αριθμό εισακτέων τους παρουσιάζουν ισχυρές προτιμήσεις από τους σπουδαστές που το επέλεξαν. Για παράδειγμα στο τμήμα Τουριστικών Επιχειρήσεων το 53% των εισαχθέντων το είχε δηλώσει στις 3 πρώτες επιλογές του και το 81% στις πρώτες 6, αντίστοιχα στο τμήμα Ανακαίνισης & Αποκατάστασης Κτηρίων το 50% των εισαχθέντων το δήλωσε στις 3 πρώτες επιλογές και το 68% στις 6 πρώτες, και παρόμοια είναι η κατάσταση για το τμήμα Σχεδιασμού και Τεχνολογίας Ξύλου και Επίπλου όπου περίπου 40% των εισαχθέντων το δήλωσε στις 3 πρώτες επιλογές και το 57% στις 6 πρώτες και τα τμήματα Ηλεκτρολογίας και Μηχανολογίας με πάνω από 50% των εισακτέων να τα έχουν επιλέξει στις 6 πρώτες προτιμήσεις τους.

Στον αντίποδα, υπάρχουν τμήματα στα οποία ένα σημαντικό μέρος των εισαχθέντων σπουδαστών δεν τα είχε επιλέξει μέσα στις πρώτες 10 επιλογές του (π.χ. Δασοπονίας, Διοίκησης και Διαχείρισης Έργων, Ζωικής Παραγωγής, Μηχανικής Βιοσυστημάτων, και Τεχνολογίας Τροφίμων)

Η ανάλυση συσχέτισης μεταξύ της μέσης θέσης της προτίμησης του τμήματος από τους σπουδαστές και του πλήθους των επιλογών που δήλωσαν οι σπουδαστές ως υποψήφιοι παρουσιάζει μία ισχυρή θετική συσχέτιση ($r = 0,820$) όπως φαίνεται και στο διπλανό διάγραμμα.



Πίνακας 6. Τα τμήματα στις προτιμήσεις των εισαχθέντων σε κάθε τμήμα

	Στα πρώτα 3	4 ^ο έως 6 ^ο	7 ^ο έως 10 ^ο	Μετά τα πρώτα 10	Μέση Θέση Προτίμησης (επιλογής) του τμήματος	Αριθμός τμημάτων που δηλώθηκαν από τους εισαχθέντες (Μ.Ο.)
ΑΝΑΚΑΙΝΙΣΗΣ ΚΑΙ ΑΠΟΚΑΤΑΣΤΑΣΗΣ ΚΤΙΡΙΩΝ	50,0%	18,2%	13,6%	18,2%	6,09	23,95
ΔΑΣΟΠΟΝΙΑΣ & ΔΙΑΧ. ΦΥΣΙΚΟΥ ΠΕΡΙΒΑΛΛΟΝΤΟΣ	13,6%	17,9%	21,2%	47,3%	14,01	36,27
ΔΙΑΤΡΟΦΗΣ & ΔΙΑΙΤΟΛΟΓΙΑΣ	26,8%	28,2%	18,3%	26,8%	8,39	19,63
ΔΙΟΙΚΗΣΗΣ ΕΠΙΧΕΙΡΗΣΕΩΝ	15,9%	26,1%	25,6%	32,4%	9,71	21,84
ΔΙΟΙΚΗΣΗΣ ΚΑΙ ΔΙΑΧΕΙΡΙΣΗΣ ΕΡΓΩΝ	19,3%	19,3%	18,5%	42,8%	12,89	41,02
ΖΩΙΚΗΣ ΠΑΡΑΓΩΓΗΣ	18,1%	16,8%	15,5%	49,6%	15,57	38,67
ΗΛΕΚΤΡΟΛΟΓΙΑΣ	27,7%	23,7%	20,8%	27,7%	8,86	23,17
ΙΑΤΡΙΚΩΝ ΕΡΓΑΣΤΗΡΙΩΝ	18,9%	24,3%	22,2%	34,6%	9,59	22,11
ΛΟΓΙΣΤΙΚΗΣ	16,3%	20,0%	24,1%	39,6%	10,26	20,22
ΜΗΧΑΝΙΚΗΣ ΒΙΟΣΥΣΤΗΜΑΤΩΝ	5,9%	14,2%	15,9%	64,0%	23,28	52,41
ΜΗΧΑΝΟΛΟΓΙΑΣ	26,7%	26,7%	22,1%	24,4%	8,15	20,15
ΝΟΣΗΛΕΥΤΙΚΗΣ	30,2%	15,9%	15,9%	37,9%	10,78	21,66
ΠΟΛ. ΔΟΜΙΚΩΝ ΕΡΓΩΝ	22,2%	20,8%	20,1%	36,8%	10,30	23,68
ΠΟΛ. ΕΡΓΩΝ ΥΠΟΔΟΜΗΣ	14,3%	21,4%	27,5%	36,8%	11,37	25,09
ΣΧΕΔΙΑΣΜΟΥ & ΤΕΧΝΟΛΟΓΙΑΣ ΞΥΛΟΥ & ΕΠΙΠΛΟΥ	38,7%	18,0%	16,2%	27,0%	8,40	25,79
ΤΕΧΝΟΛΟΓΙΑΣ ΠΛΗΡΟΦΟΡΙΚΗΣ & ΤΗΛΕΠΙΚΟΙΝΩΝΙΩΝ	23,3%	22,6%	20,8%	33,3%	9,40	18,15
ΤΕΧΝΟΛΟΓΙΑΣ ΤΡΟΦΙΜΩΝ	13,6%	16,3%	21,7%	48,4%	12,48	23,70
ΤΟΥΡΙΣΤΙΚΩΝ ΕΠΙΧΕΙΡΗΣΕΩΝ	53,1%	28,1%	9,4%	9,4%	6,06	28,72
ΦΥΤΙΚΗΣ ΠΑΡΑΓΩΓΗΣ	22,6%	22,6%	18,3%	36,5%	10,75	27,90
ΣΥΝΟΛΟ ΤΕΙ ΛΑΡΙΣΑΣ	20,3%	20,6%	20,1%	38,9%	11,79	28,18

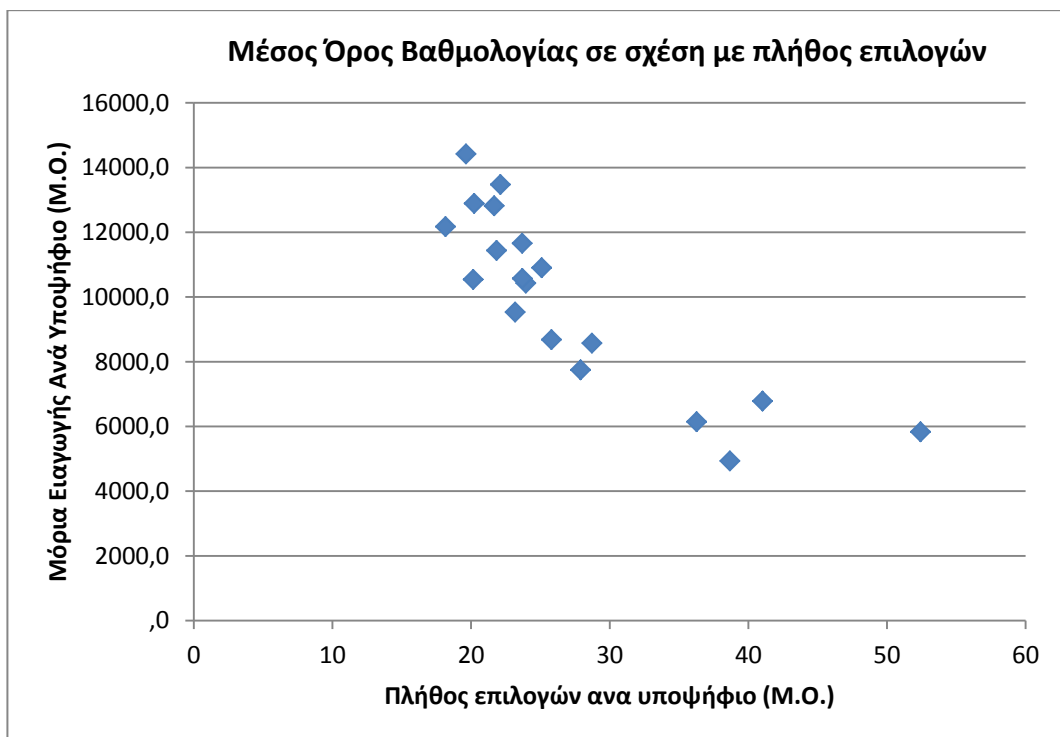
3. Οι επιδόσεις των εισαχθέντων στις Πανελλήνιες εισαγωγικές εξετάσεις

Σε γενικό επίπεδο οι επιδόσεις των εισαχθέντων στις εξετάσεις εισαγωγής στα ΑΕΙ κυμαίνονται από μέτριες έως κακές. Οι μέσος όρος βαθμολογίας ανά τμήμα κυμαίνεται από 14,4 (στο τμήμα Διατροφής Τεχνολογίας) έως 5,8 (τμήμα Μηχανικής Βιοσυστημάτων).

Σε επτά (στο σύνολο των 19) τμήματα του σχεδόν το σύνολο των υποψηφίων επέτυχε βαθμό επίδοσης άνω του 10, ενώ στον αντίποδα σε τέσσερα τμήματα ο μέσος όρος βαθμολογίας είναι αρκετά χαμηλός (κάτω από 8) με ένα σημαντικό ποσοστό των εισαχθέντων να έχει μέσο βαθμό επίδοσης στις εισαγωγικές εξετάσεις κάτω από 6 (στην κλίμακα 0-20).

Στον πίνακα 6 που ακολουθεί παρουσιάζεται αναλυτικά η κατανομή της βαθμολογίας των εισαχθέντων ανά τμήμα.

Η ανάλυση συσχέτισης μεταξύ του Βαθμού εισαγωγής και του πλήθους των τμημάτων που δήλωσαν οι σπουδαστές ως υποψήφιοι παρουσιάζει μία ισχυρή αρνητική συσχέτιση ($r = -0,844$) όπως φαίνεται και στο παρακάτω διάγραμμα.



Πίνακας 6. Κατανομή Βαθμολογιών (Μορίων) Εισαχθέντων

	Μ.Ο. Βαθμολογίας	15.000 & πάνω	13.000 & πάνω	12.000 & πάνω	11.000 & πάνω	10.000 & πάνω	8.000 & πάνω	6.000 & πάνω	Κάτω από 6.000
ΑΝΑΚΑΙΝΙΣΗΣ ΚΑΙ ΑΠΟΚΑΤΑΣΤΑΣΗΣ ΚΤΙΡΙΩΝ	10.428	0,0%	13,6%	22,7%	36,4%	45,5%	95,5%	100,0%	
ΔΑΣΟΠΟΝΙΑΣ & ΔΙΑΧ. ΦΥΣΙΚΟΥ ΠΕΡΙΒΑΛΛΟΝΤΟΣ	6.146	0,0%	1,1%	1,1%	2,7%	8,2%	17,4%	38,6%	61,4%
ΔΙΑΤΡΟΦΗΣ & ΔΙΑΙΤΟΛΟΓΙΑΣ	14.422	21,8%	99,3%	99,3%	99,3%	100,0%			
ΔΙΟΙΚΗΣΗΣ ΕΠΙΧΕΙΡΗΣΕΩΝ	11.437	0,0%	8,5%	16,5%	61,4%	100,0%			
ΔΙΟΙΚΗΣΗΣ ΚΑΙ ΔΙΑΧΕΙΡΙΣΗΣ ΕΡΓΩΝ	6.783	0,0%	0,0%	0,0%	1,6%	7,4%	32,1%	57,6%	42,4%
ΖΩΙΚΗΣ ΠΑΡΑΓΩΓΗΣ	4.936	0,0%	0,0%	0,0%	0,0%	0,4%	6,0%	22,0%	78,0%
ΗΛΕΚΤΡΟΛΟΓΙΑΣ	9.535	0,0%	0,6%	2,9%	8,7%	22,5%	99,4%	99,4%	0,6%
ΙΑΤΡΙΚΩΝ ΕΡΓΑΣΤΗΡΙΩΝ	13.474	2,2%	87,6%	98,4%	98,4%	98,9%	100,0%		
ΛΟΓΙΣΤΙΚΗΣ	12.892	1,6%	36,7%	95,5%	100,0%				
ΜΗΧΑΝΙΚΗΣ ΒΙΟΣΥΣΤΗΜΑΤΩΝ	5.836	0,0%	0,0%	0,0%	0,0%	0,8%	6,3%	33,1%	66,9%
ΜΗΧΑΝΟΛΟΓΙΑΣ	10.544	0,0%	5,2%	10,5%	21,5%	62,8%	100,0%		
ΝΟΣΗΛΕΥΤΙΚΗΣ	12.817	0,5%	28,6%	98,4%	98,4%	98,4%	100,0%		
ΠΟΛ. ΔΟΜΙΚΩΝ ΕΡΓΩΝ	11.662	0,7%	11,1%	29,2%	70,1%	98,6%	98,6%	99,3%	0,7%
ΠΟΛ. ΕΡΓΩΝ ΥΠΟΔΟΜΗΣ	10.904	0,5%	2,7%	11,5%	34,6%	98,4%	98,9%	99,5%	0,5%
ΣΧΕΔΙΑΣΜΟΥ & ΤΕΧΝΟΛΟΓΙΑΣ ΞΥΛΟΥ & ΕΠΙΠΛΟΥ	8.681	0,9%	3,6%	6,3%	9,9%	19,8%	56,8%	99,1%	0,9%
ΤΕΧΝΟΛΟΓΙΑΣ ΠΛΗΡΟΦΟΡΙΚΗΣ & ΤΗΛΕΠΙΚΟΙΝΩΝΙΩΝ	12.173	0,0%	17,6%	54,1%	100,0%				
ΤΕΧΝΟΛΟΓΙΑΣ ΤΡΟΦΙΜΩΝ	10.570	0,5%	0,5%	7,6%	32,6%	64,7%	98,9%	99,5%	0,5%
ΤΟΥΡΙΣΤΙΚΩΝ ΕΠΙΧΕΙΡΗΣΕΩΝ	8.576	0,0%	6,3%	9,4%	15,6%	25,0%	53,1%	93,8%	6,3%
ΦΥΤΙΚΗΣ ΠΑΡΑΓΩΓΗΣ	7.750	0,0%	0,0%	1,7%	5,2%	7,8%	34,8%	98,3%	1,7%

Παράρτημα Ι

ΑΝΑΛΥΣΗ ΓΕΩΓΡΑΦΙΚΗΣ ΠΡΟΕΛΕΥΣΗΣ ΣΠΟΥΔΑΣΤΩΝ ΑΝΑ ΤΜΗΜΑ

Οι πίνακες που ακολουθούν περιγράφουν την προέλευση των σπουδαστών σε κάθε τμήμα από όλους τους νομούς της Ελλάδος. Τα στοιχεία δεν περιλαμβάνουν (εισαχθέντες της κατηγορίας 10%, των ΤΕΕ και Αλλοδαπών)

ΠΡΟΕΛΕΥΣΗ ΑΝΑ ΝΟΜΟ

ΤΜΗΜΑ:	ΑΝΑΚΑΙΝΙΣΗΣ ΚΑΙ ΑΠΟΚΑΤΑΣΤΑΣΗΣ ΚΤΙΡΙΩΝ		
ΝΟΜΟΣ	% ΕΙΣΑΧΘΕΝΤΩΝ- ΑΝΔΡΕΣ	% ΕΙΣΑΧΘΕΝΤΩΝ- ΓΥΝΑΙΚΕΣ	% ΕΙΣΑΧΘΕΝΤΩΝ ΣΥΝΟΛΟ
ΣΥΝΟΛΟ	100,0%	100,0%	100,0%
ΑΘΗΝΑ κ.λπ.	40,0%	41,7%	40,9%
ΛΑΡΙΣΑΣ	10,0%	0,0%	4,5%
ΜΑΓΝΗΣΙΑΣ	0,0%	8,3%	4,5%
ΚΑΡΔΙΤΣΑΣ	0,0%	0,0%	0,0%
ΤΡΙΚΑΛΩΝ	0,0%	8,3%	4,5%
ΘΕΣΣΑΛΟΝΙΚΗΣ	20,0%	33,3%	27,3%
ΦΘΙΩΤΙΔΑΣ	0,0%	0,0%	0,0%
ΕΥΒΟΙΑΣ	0,0%	0,0%	0,0%
ΠΙΕΡΙΑΣ	0,0%	0,0%	0,0%
ΚΟΖΑΝΗΣ	0,0%	0,0%	0,0%
ΒΟΙΩΤΙΑΣ	0,0%	0,0%	0,0%
ΠΕΛΛΑΣ	0,0%	0,0%	0,0%
ΑΧΑΪΑΣ	0,0%	0,0%	0,0%
ΗΜΑΘΙΑΣ	0,0%	0,0%	0,0%
ΙΩΑΝΝΙΝΩΝ	0,0%	0,0%	0,0%
ΗΛΕΙΑΣ	0,0%	0,0%	0,0%
ΚΟΡΙΝΘΙΑΣ	0,0%	0,0%	0,0%
ΑΙΤΩΛΟΑΚΑΡΝΑΝΙΑΣ	0,0%	0,0%	0,0%
ΔΩΔΕΚΑΝΗΣΟΥ	0,0%	0,0%	0,0%
ΚΕΡΚΥΡΑΣ	0,0%	0,0%	0,0%
ΑΡΓΟΛΙΔΑΣ	0,0%	0,0%	0,0%
ΗΡΑΚΛΕΙΟΥ	0,0%	0,0%	0,0%
ΛΕΣΒΟΥ	0,0%	0,0%	0,0%
ΞΑΝΘΗΣ	0,0%	0,0%	0,0%
ΑΡΚΑΔΙΑΣ	0,0%	0,0%	0,0%
ΡΟΔΟΠΗΣ	0,0%	8,3%	4,5%
ΣΕΡΡΩΝ	0,0%	0,0%	0,0%
ΕΒΡΟΥ	0,0%	0,0%	0,0%
ΚΑΒΑΛΑΣ	10,0%	0,0%	4,5%
ΜΕΣΣΗΝΙΑΣ	0,0%	0,0%	0,0%
ΘΕΣΠΡΩΤΙΑΣ	0,0%	0,0%	0,0%
ΔΡΑΜΑΣ	0,0%	0,0%	0,0%
ΚΥΚΛΑΔΩΝ	10,0%	0,0%	4,5%
ΧΑΛΚΙΔΙΚΗΣ	0,0%	0,0%	0,0%
ΛΑΚΩΝΙΑΣ	0,0%	0,0%	0,0%
ΧΑΝΙΩΝ	0,0%	0,0%	0,0%
ΑΡΤΑΣ	0,0%	0,0%	0,0%
ΠΡΕΒΕΖΑΣ	0,0%	0,0%	0,0%
ΧΙΟΥ	0,0%	0,0%	0,0%
ΚΑΣΤΟΡΙΑΣ	10,0%	0,0%	4,5%
ΓΡΕΒΕΝΩΝ	0,0%	0,0%	0,0%
ΚΕΦΑΛΛΗΝΙΑΣ	0,0%	0,0%	0,0%
ΦΩΚΙΔΑΣ	0,0%	0,0%	0,0%
ΖΑΚΥΝΘΟΥ	0,0%	0,0%	0,0%
ΚΙΛΚΙΣ	0,0%	0,0%	0,0%
ΡΕΘΥΜΝΟΥ	0,0%	0,0%	0,0%
ΦΛΩΡΙΝΑΣ	0,0%	0,0%	0,0%
ΣΑΜΟΥ	0,0%	0,0%	0,0%
ΕΥΡΥΤΑΝΙΑΣ	0,0%	0,0%	0,0%
ΛΕΥΚΑΔΑΣ	0,0%	0,0%	0,0%
ΛΑΣΙΘΙΟΥ	0,0%	0,0%	0,0%

* Τα στοιχεία αφορούν στο 90% των θέσεων μέσω πανελληνίων εξετάσεων

ΠΡΟΕΛΕΥΣΗ ΑΝΑ ΝΟΜΟ

ΤΜΗΜΑ: ΔΑΣΟΠΟΝΙΑΣ & ΔΙΑΧ. ΦΥΣΙΚΟΥ ΠΕΡΙΒΑΛΛΟΝΤΟΣ			
ΝΟΜΟΣ	% ΕΙΣΑΧΘΕΝΤΩΝ-		% ΕΙΣΑΧΘΕΝΤΩΝ ΣΥΝΟΛΟ
	ΑΝΔΡΕΣ	ΓΥΝΑΙΚΕΣ	
ΣΥΝΟΛΟ	100,0%	100,0%	100,0%
ΑΘΗΝΑ κ.λπ.	25,9%	29,4%	27,2%
ΛΑΡΙΣΑΣ	12,9%	5,9%	10,3%
ΜΑΓΝΗΣΙΑΣ	1,7%	4,4%	2,7%
ΚΑΡΔΙΤΣΑΣ	12,1%	14,7%	13,0%
ΤΡΙΚΑΛΩΝ	10,3%	8,8%	9,8%
ΘΕΣΣΑΛΟΝΙΚΗΣ	4,3%	10,3%	6,5%
ΦΘΙΩΤΙΔΑΣ	1,7%	0,0%	1,1%
ΕΥΒΟΙΑΣ	0,0%	1,5%	0,5%
ΠΙΕΡΙΑΣ	1,7%	4,4%	2,7%
ΚΟΖΑΝΗΣ	1,7%	2,9%	2,2%
ΒΟΙΩΤΙΑΣ	0,0%	0,0%	0,0%
ΠΕΛΛΑΣ	1,7%	1,5%	1,6%
ΑΧΑΙΑΣ	0,0%	1,5%	0,5%
ΗΜΑΘΙΑΣ	0,0%	1,5%	0,5%
ΙΩΑΝΝΙΝΩΝ	1,7%	1,5%	1,6%
ΗΛΕΙΑΣ	0,9%	0,0%	0,5%
ΚΟΡΙΝΘΙΑΣ	0,0%	0,0%	0,0%
ΑΙΤΩΛΟΑΚΑΡΝΑΝΙΑΣ	0,0%	0,0%	0,0%
ΔΩΔΕΚΑΝΗΣΟΥ	0,9%	1,5%	1,1%
ΚΕΡΚΥΡΑΣ	0,0%	0,0%	0,0%
ΑΡΓΟΛΙΔΑΣ	1,7%	0,0%	1,1%
ΗΡΑΚΛΕΙΟΥ	0,9%	0,0%	0,5%
ΛΕΣΒΟΥ	0,9%	0,0%	0,5%
ΞΑΝΘΗΣ	0,9%	1,5%	1,1%
ΑΡΚΑΔΙΑΣ	0,9%	1,5%	1,1%
ΡΟΔΟΠΗΣ	1,7%	2,9%	2,2%
ΣΕΡΡΩΝ	0,9%	0,0%	0,5%
ΕΒΡΟΥ	0,9%	0,0%	0,5%
ΚΑΒΑΛΑΣ	2,6%	1,5%	2,2%
ΜΕΣΣΗΝΙΑΣ	0,9%	0,0%	0,5%
ΘΕΣΠΡΩΤΙΑΣ	0,9%	0,0%	0,5%
ΔΡΑΜΑΣ	0,0%	0,0%	0,0%
ΚΥΚΛΑΔΩΝ	0,9%	0,0%	0,5%
ΧΑΛΚΙΔΙΚΗΣ	0,9%	0,0%	0,5%
ΛΑΚΩΝΙΑΣ	1,7%	0,0%	1,1%
ΧΑΝΙΩΝ	0,0%	0,0%	0,0%
ΑΡΤΑΣ	0,9%	0,0%	0,5%
ΠΡΕΒΕΖΑΣ	0,0%	1,5%	0,5%
ΧΙΟΥ	0,0%	1,5%	0,5%
ΚΑΣΤΟΡΙΑΣ	0,9%	0,0%	0,5%
ΓΡΕΒΕΝΩΝ	0,9%	0,0%	0,5%
ΚΕΦΑΛΛΗΝΙΑΣ	1,7%	0,0%	1,1%
ΦΩΚΙΔΑΣ	0,9%	0,0%	0,5%
ΖΑΚΥΝΘΟΥ	0,9%	0,0%	0,5%
ΚΙΛΚΙΣ	0,0%	0,0%	0,0%
ΡΕΘΥΜΝΟΥ	0,0%	0,0%	0,0%
ΦΛΩΡΙΝΑΣ	0,0%	0,0%	0,0%
ΣΑΜΟΥ	0,0%	0,0%	0,0%
ΕΥΡΥΤΑΝΙΑΣ	0,0%	0,0%	0,0%
ΛΕΥΚΑΔΑΣ	0,0%	0,0%	0,0%
ΛΑΣΙΘΙΟΥ	0,0%	0,0%	0,0%

* Τα στοιχεία αφορούν στο 90% των θέσεων μέσω πανελληνίων εξετάσεων

ΤΕΙ ΛΑΡΙΣΑΣ - Εισαγωγή Σπουδαστών 2010-11 *

ΠΡΟΕΛΕΥΣΗ ΑΝΑ ΝΟΜΟ

ΤΜΗΜΑ:	ΔΙΑΤΡΟΦΗΣ & ΔΙΑΙΤΟΛΟΓΙΑΣ		
ΝΟΜΟΣ	% ΕΙΣΑΧΘΕΝΤΩΝ- ΑΝΔΡΕΣ	% ΕΙΣΑΧΘΕΝΤΩΝ- ΓΥΝΑΙΚΕΣ	% ΕΙΣΑΧΘΕΝΤΩΝ ΣΥΝΟΛΟ
ΣΥΝΟΛΟ	100,0%	100,0%	100,0%
ΑΘΗΝΑ κ.λπ.	19,0%	15,7%	16,2%
ΛΑΡΙΣΑΣ	19,0%	9,9%	11,3%
ΜΑΓΝΗΣΙΑΣ	0,0%	3,3%	2,8%
ΚΑΡΔΙΤΣΑΣ	4,8%	0,0%	0,7%
ΤΡΙΚΑΛΩΝ	0,0%	0,8%	0,7%
ΘΕΣΣΑΛΟΝΙΚΗΣ	14,3%	14,9%	14,8%
ΦΘΙΩΤΙΔΑΣ	4,8%	1,7%	2,1%
ΕΥΒΟΙΑΣ	0,0%	4,1%	3,5%
ΠΙΕΡΙΑΣ	0,0%	4,1%	3,5%
ΚΟΖΑΝΗΣ	0,0%	2,5%	2,1%
ΒΟΙΩΤΙΑΣ	0,0%	0,0%	0,0%
ΠΕΛΛΑΣ	0,0%	2,5%	2,1%
ΑΧΑΪΑΣ	0,0%	4,1%	3,5%
ΗΜΑΘΙΑΣ	0,0%	0,8%	0,7%
ΙΩΑΝΝΙΝΩΝ	0,0%	2,5%	2,1%
ΗΛΕΙΑΣ	4,8%	3,3%	3,5%
ΚΟΡΙΝΘΙΑΣ	4,8%	1,7%	2,1%
ΑΙΤΩΛΟΑΚΑΡΝΑΝΙΑΣ	0,0%	0,8%	0,7%
ΔΩΔΕΚΑΝΗΣΟΥ	0,0%	1,7%	1,4%
ΚΕΡΚΥΡΑΣ	9,5%	4,1%	4,9%
ΑΡΓΟΛΙΔΑΣ	0,0%	0,0%	0,0%
ΗΡΑΚΛΕΙΟΥ	0,0%	0,8%	0,7%
ΛΕΣΒΟΥ	0,0%	3,3%	2,8%
ΞΑΝΘΗΣ	4,8%	0,8%	1,4%
ΑΡΚΑΔΙΑΣ	0,0%	0,8%	0,7%
ΡΟΔΟΠΗΣ	0,0%	0,8%	0,7%
ΣΕΡΡΩΝ	4,8%	0,8%	1,4%
ΕΒΡΟΥ	4,8%	0,8%	1,4%
ΚΑΒΑΛΑΣ	0,0%	1,7%	1,4%
ΜΕΣΣΗΝΙΑΣ	0,0%	1,7%	1,4%
ΘΕΣΠΡΩΤΙΑΣ	0,0%	2,5%	2,1%
ΔΡΑΜΑΣ	0,0%	0,0%	0,0%
ΚΥΚΛΑΔΩΝ	0,0%	0,0%	0,0%
ΧΑΛΚΙΔΙΚΗΣ	0,0%	0,0%	0,0%
ΛΑΚΩΝΙΑΣ	0,0%	0,0%	0,0%
ΧΑΝΙΩΝ	4,8%	0,8%	1,4%
ΑΡΤΑΣ	0,0%	0,8%	0,7%
ΠΡΕΒΕΖΑΣ	0,0%	0,0%	0,0%
ΧΙΟΥ	0,0%	0,8%	0,7%
ΚΑΣΤΟΡΙΑΣ	0,0%	0,0%	0,0%
ΓΡΕΒΕΝΩΝ	0,0%	0,8%	0,7%
ΚΕΦΑΛΛΗΝΙΑΣ	0,0%	0,8%	0,7%
ΦΩΚΙΔΑΣ	0,0%	0,0%	0,0%
ΖΑΚΥΝΘΟΥ	0,0%	1,7%	1,4%
ΚΙΛΚΙΣ	0,0%	0,8%	0,7%
ΡΕΘΥΜΝΟΥ	0,0%	0,0%	0,0%
ΦΛΩΡΙΝΑΣ	0,0%	0,8%	0,7%
ΣΑΜΟΥ	0,0%	0,0%	0,0%
ΕΥΡΥΤΑΝΙΑΣ	0,0%	0,0%	0,0%
ΛΕΥΚΑΔΑΣ	0,0%	0,0%	0,0%
ΛΑΣΙΘΙΟΥ	0,0%	0,0%	0,0%

* Τα στοιχεία αφορούν στο 90% των θέσεων μέσω πανελληνίων εξετάσεων

ΤΕΙ ΛΑΡΙΣΑΣ - Εισαγωγή Σπουδαστών 2010-11 *

ΠΡΟΕΛΕΥΣΗ ΑΝΑ ΝΟΜΟ

ΤΜΗΜΑ:	ΔΙΟΙΚΗΣΗΣ ΕΠΙΧΕΙΡΗΣΕΩΝ		
ΝΟΜΟΣ	% ΕΙΣΑΧΘΕΝΤΩΝ- ΑΝΔΡΕΣ	% ΕΙΣΑΧΘΕΝΤΩΝ- ΓΥΝΑΙΚΕΣ	% ΕΙΣΑΧΘΕΝΤΩΝ ΣΥΝΟΛΟ
ΣΥΝΟΛΟ	100,0%	100,0%	100,0%
ΑΘΗΝΑ κ.λπ.	38,7%	37,3%	38,1%
ΛΑΡΙΣΑΣ	9,7%	10,8%	10,2%
ΜΑΓΝΗΣΙΑΣ	2,2%	6,0%	4,0%
ΚΑΡΔΙΤΣΑΣ	1,1%	2,4%	1,7%
ΤΡΙΚΑΛΩΝ	5,4%	1,2%	3,4%
ΘΕΣΣΑΛΟΝΙΚΗΣ	5,4%	2,4%	4,0%
ΦΘΙΩΤΙΔΑΣ	7,5%	8,4%	8,0%
ΕΥΒΟΙΑΣ	0,0%	3,6%	1,7%
ΠΙΕΡΙΑΣ	1,1%	3,6%	2,3%
ΚΟΖΑΝΗΣ	2,2%	2,4%	2,3%
ΒΟΙΩΤΙΑΣ	1,1%	1,2%	1,1%
ΠΕΛΛΑΣ	0,0%	0,0%	0,0%
ΑΧΑΪΑΣ	1,1%	1,2%	1,1%
ΗΜΑΘΙΑΣ	1,1%	1,2%	1,1%
ΙΩΑΝΝΙΝΩΝ	0,0%	1,2%	0,6%
ΗΛΕΙΑΣ	1,1%	2,4%	1,7%
ΚΟΡΙΝΘΙΑΣ	2,2%	0,0%	1,1%
ΑΙΤΩΛΟΑΚΑΡΝΑΝΙΑΣ	0,0%	1,2%	0,6%
ΔΩΔΕΚΑΝΗΣΟΥ	1,1%	1,2%	1,1%
ΚΕΡΚΥΡΑΣ	2,2%	1,2%	1,7%
ΑΡΓΟΛΙΔΑΣ	1,1%	0,0%	0,6%
ΗΡΑΚΛΕΙΟΥ	0,0%	0,0%	0,0%
ΛΕΣΒΟΥ	1,1%	0,0%	0,6%
ΞΑΝΘΗΣ	0,0%	1,2%	0,6%
ΑΡΚΑΔΙΑΣ	1,1%	0,0%	0,6%
ΡΟΔΟΠΗΣ	1,1%	0,0%	0,6%
ΣΕΡΡΩΝ	0,0%	0,0%	0,0%
ΕΒΡΟΥ	0,0%	1,2%	0,6%
ΚΑΒΑΛΑΣ	0,0%	1,2%	0,6%
ΜΕΣΣΗΝΙΑΣ	1,1%	0,0%	0,6%
ΘΕΣΠΡΩΤΙΑΣ	1,1%	0,0%	0,6%
ΔΡΑΜΑΣ	0,0%	0,0%	0,0%
ΚΥΚΛΑΔΩΝ	0,0%	1,2%	0,6%
ΧΑΛΚΙΔΙΚΗΣ	0,0%	0,0%	0,0%
ΛΑΚΩΝΙΑΣ	1,1%	0,0%	0,6%
ΧΑΝΙΩΝ	1,1%	0,0%	0,6%
ΑΡΤΑΣ	2,2%	0,0%	1,1%
ΠΡΕΒΕΖΑΣ	0,0%	0,0%	0,0%
ΧΙΟΥ	1,1%	1,2%	1,1%
ΚΑΣΤΟΡΙΑΣ	0,0%	0,0%	0,0%
ΓΡΕΒΕΝΩΝ	0,0%	0,0%	0,0%
ΚΕΦΑΛΛΗΝΙΑΣ	2,2%	0,0%	1,1%
ΦΩΚΙΔΑΣ	1,1%	1,2%	1,1%
ΖΑΚΥΝΘΟΥ	0,0%	0,0%	0,0%
ΚΙΛΚΙΣ	1,1%	0,0%	0,6%
ΡΕΘΥΜΝΟΥ	0,0%	0,0%	0,0%
ΦΛΩΡΙΝΑΣ	0,0%	0,0%	0,0%
ΣΑΜΟΥ	1,1%	0,0%	0,6%
ΕΥΡΥΤΑΝΙΑΣ	0,0%	1,2%	0,6%
ΛΕΥΚΑΔΑΣ	0,0%	1,2%	0,6%
ΛΑΣΙΘΙΟΥ	0,0%	1,2%	0,6%

* Τα στοιχεία αφορούν στο 90% των θέσεων μέσω πανελληνίων εξετάσεων

ΤΕΙ ΛΑΡΙΣΑΣ - Εισαγωγή Σπουδαστών 2010-11 *

ΠΡΟΕΛΕΥΣΗ ΑΝΑ ΝΟΜΟ

ΤΜΗΜΑ:	ΔΙΟΙΚΗΣΗΣ ΚΑΙ ΔΙΑΧΕΙΡΙΣΗΣ ΕΡΓΩΝ		
ΝΟΜΟΣ	% ΕΙΣΑΧΘΕΝΤΩΝ- ΑΝΔΡΕΣ	% ΕΙΣΑΧΘΕΝΤΩΝ- ΓΥΝΑΙΚΕΣ	% ΕΙΣΑΧΘΕΝΤΩΝ ΣΥΝΟΛΟ
ΣΥΝΟΛΟ	100,0%	100,0%	100,0%
ΑΘΗΝΑ κ.λπ.	20,4%	21,8%	21,0%
ΛΑΡΙΣΑΣ	19,0%	9,9%	15,2%
ΜΑΓΝΗΣΙΑΣ	9,2%	5,9%	7,8%
ΚΑΡΔΙΤΣΑΣ	1,4%	1,0%	1,2%
ΤΡΙΚΑΛΩΝ	2,1%	6,9%	4,1%
ΘΕΣΣΑΛΟΝΙΚΗΣ	7,0%	10,9%	8,6%
ΦΘΙΩΤΙΔΑΣ	7,7%	4,0%	6,2%
ΕΥΒΟΙΑΣ	1,4%	3,0%	2,1%
ΠΙΕΡΙΑΣ	0,7%	1,0%	0,8%
ΚΟΖΑΝΗΣ	0,7%	1,0%	0,8%
ΒΟΙΩΤΙΑΣ	0,0%	1,0%	0,4%
ΠΕΛΛΑΣ	0,7%	0,0%	0,4%
ΑΧΑΪΑΣ	0,0%	3,0%	1,2%
ΗΜΑΘΙΑΣ	1,4%	1,0%	1,2%
ΙΩΑΝΝΙΝΩΝ	1,4%	0,0%	0,8%
ΗΛΕΙΑΣ	0,7%	3,0%	1,6%
ΚΟΡΙΝΘΙΑΣ	0,7%	2,0%	1,2%
ΑΙΤΩΛΟΑΚΑΡΝΑΝΙΑΣ	0,7%	1,0%	0,8%
ΔΩΔΕΚΑΝΗΣΟΥ	2,1%	3,0%	2,5%
ΚΕΡΚΥΡΑΣ	0,0%	2,0%	0,8%
ΑΡΓΟΛΙΔΑΣ	0,0%	1,0%	0,4%
ΗΡΑΚΛΕΙΟΥ	2,1%	0,0%	1,2%
ΛΕΣΒΟΥ	0,0%	0,0%	0,0%
ΞΑΝΘΗΣ	2,1%	1,0%	1,6%
ΑΡΚΑΔΙΑΣ	1,4%	0,0%	0,8%
ΡΟΔΟΠΗΣ	1,4%	0,0%	0,8%
ΣΕΡΡΩΝ	0,0%	2,0%	0,8%
ΕΒΡΟΥ	1,4%	4,0%	2,5%
ΚΑΒΑΛΑΣ	0,0%	3,0%	1,2%
ΜΕΣΣΗΝΙΑΣ	1,4%	0,0%	0,8%
ΘΕΣΠΡΩΤΙΑΣ	2,8%	0,0%	1,6%
ΔΡΑΜΑΣ	1,4%	1,0%	1,2%
ΚΥΚΛΑΔΩΝ	0,0%	1,0%	0,4%
ΧΑΛΚΙΔΙΚΗΣ	0,0%	2,0%	0,8%
ΛΑΚΩΝΙΑΣ	0,0%	0,0%	0,0%
ΧΑΝΙΩΝ	0,7%	0,0%	0,4%
ΑΡΤΑΣ	0,7%	0,0%	0,4%
ΠΡΕΒΕΖΑΣ	0,7%	2,0%	1,2%
ΧΙΟΥ	0,0%	0,0%	0,0%
ΚΑΣΤΟΡΙΑΣ	1,4%	0,0%	0,8%
ΓΡΕΒΕΝΩΝ	0,7%	0,0%	0,4%
ΚΕΦΑΛΛΗΝΙΑΣ	0,0%	0,0%	0,0%
ΦΩΚΙΔΑΣ	1,4%	0,0%	0,8%
ΖΑΚΥΝΘΟΥ	0,7%	0,0%	0,4%
ΚΙΛΚΙΣ	0,7%	0,0%	0,4%
ΡΕΘΥΜΝΟΥ	0,7%	0,0%	0,4%
ΦΛΩΡΙΝΑΣ	0,0%	1,0%	0,4%
ΣΑΜΟΥ	0,7%	0,0%	0,4%
ΕΥΡΥΤΑΝΙΑΣ	0,0%	0,0%	0,0%
ΛΕΥΚΑΔΑΣ	0,0%	0,0%	0,0%
ΛΑΣΙΘΙΟΥ	0,0%	1,0%	0,4%

* Τα στοιχεία αφορούν στο 90% των θέσεων μέσω πανελληνίων εξετάσεων

ΤΕΙ ΛΑΡΙΣΑΣ - Εισαγωγή Σπουδαστών 2010-11 *

ΠΡΟΕΛΕΥΣΗ ΑΝΑ ΝΟΜΟ

ΤΜΗΜΑ:	ΖΩΙΚΗΣ ΠΑΡΑΓΩΓΗΣ		
ΝΟΜΟΣ	% ΕΙΣΑΧΘΕΝΤΩΝ- ΑΝΔΡΕΣ	% ΕΙΣΑΧΘΕΝΤΩΝ- ΓΥΝΑΙΚΕΣ	% ΕΙΣΑΧΘΕΝΤΩΝ ΣΥΝΟΛΟ
ΣΥΝΟΛΟ	100,0%	100,0%	100,0%
ΑΘΗΝΑ κ.λπ.	27,8%	27,0%	27,6%
ΛΑΡΙΣΑΣ	13,3%	6,8%	11,2%
ΜΑΓΝΗΣΙΑΣ	3,2%	0,0%	2,2%
ΚΑΡΔΙΤΣΑΣ	2,5%	1,4%	2,2%
ΤΡΙΚΑΛΩΝ	4,4%	5,4%	4,7%
ΘΕΣΣΑΛΟΝΙΚΗΣ	11,4%	8,1%	10,3%
ΦΘΙΩΤΙΔΑΣ	1,9%	4,1%	2,6%
ΕΥΒΟΙΑΣ	3,8%	2,7%	3,4%
ΠΙΕΡΙΑΣ	4,4%	2,7%	3,9%
ΚΟΖΑΝΗΣ	0,6%	0,0%	0,4%
ΒΟΙΩΤΙΑΣ	0,6%	0,0%	0,4%
ΠΕΛΛΑΣ	0,6%	2,7%	1,3%
ΑΧΑΙΑΣ	0,0%	0,0%	0,0%
ΗΜΑΘΙΑΣ	0,6%	0,0%	0,4%
ΙΩΑΝΝΙΝΩΝ	0,6%	1,4%	0,9%
ΗΛΕΙΑΣ	0,0%	0,0%	0,0%
ΚΟΡΙΝΘΙΑΣ	0,6%	1,4%	0,9%
ΑΙΤΩΛΟΑΚΑΡΝΑΝΙΑΣ	1,3%	1,4%	1,3%
ΔΩΔΕΚΑΝΗΣΟΥ	0,6%	0,0%	0,4%
ΚΕΡΚΥΡΑΣ	0,6%	1,4%	0,9%
ΑΡΓΟΛΙΔΑΣ	0,0%	0,0%	0,0%
ΗΡΑΚΛΕΙΟΥ	1,9%	1,4%	1,7%
ΛΕΣΒΟΥ	1,3%	5,4%	2,6%
ΞΑΝΘΗΣ	3,2%	6,8%	4,3%
ΑΡΚΑΔΙΑΣ	0,6%	0,0%	0,4%
ΡΟΔΟΠΗΣ	3,2%	8,1%	4,7%
ΣΕΡΡΩΝ	1,9%	0,0%	1,3%
ΕΒΡΟΥ	0,6%	2,7%	1,3%
ΚΑΒΑΛΑΣ	0,6%	0,0%	0,4%
ΜΕΣΣΗΝΙΑΣ	0,0%	0,0%	0,0%
ΘΕΣΠΡΩΤΙΑΣ	1,3%	1,4%	1,3%
ΔΡΑΜΑΣ	0,6%	0,0%	0,4%
ΚΥΚΛΑΔΩΝ	1,3%	0,0%	0,9%
ΧΑΛΚΙΔΙΚΗΣ	0,0%	2,7%	0,9%
ΛΑΚΩΝΙΑΣ	0,0%	1,4%	0,4%
ΧΑΝΙΩΝ	0,0%	2,7%	0,9%
ΑΡΤΑΣ	0,0%	0,0%	0,0%
ΠΡΕΒΕΖΑΣ	0,0%	0,0%	0,0%
ΧΙΟΥ	0,6%	0,0%	0,4%
ΚΑΣΤΟΡΙΑΣ	1,3%	0,0%	0,9%
ΓΡΕΒΕΝΩΝ	0,0%	0,0%	0,0%
ΚΕΦΑΛΛΗΝΙΑΣ	0,0%	0,0%	0,0%
ΦΩΚΙΔΑΣ	0,6%	1,4%	0,9%
ΖΑΚΥΝΘΟΥ	0,0%	0,0%	0,0%
ΚΙΛΚΙΣ	0,6%	0,0%	0,4%
ΡΕΘΥΜΝΟΥ	0,0%	0,0%	0,0%
ΦΛΩΡΙΝΑΣ	0,6%	0,0%	0,4%
ΣΑΜΟΥ	0,0%	0,0%	0,0%
ΕΥΡΥΤΑΝΙΑΣ	0,0%	0,0%	0,0%
ΛΕΥΚΑΔΑΣ	0,0%	0,0%	0,0%
ΛΑΣΙΘΙΟΥ	0,6%	0,0%	0,4%

* Τα στοιχεία αφορούν στο 90% των θέσεων μέσω πανελληνίων εξετάσεων

ΤΕΙ ΛΑΡΙΣΑΣ - Εισαγωγή Σπουδαστών 2010-11 *

ΠΡΟΕΛΕΥΣΗ ΑΝΑ ΝΟΜΟ

ΤΜΗΜΑ:	ΗΛΕΚΤΡΟΛΟΓΙΑΣ		
ΝΟΜΟΣ	% ΕΙΣΑΧΘΕΝΤΩΝ- ΑΝΔΡΕΣ	% ΕΙΣΑΧΘΕΝΤΩΝ- ΓΥΝΑΙΚΕΣ	% ΕΙΣΑΧΘΕΝΤΩΝ ΣΥΝΟΛΟ
ΣΥΝΟΛΟ	100,0%	100,0%	100,0%
ΑΘΗΝΑ κ.λπ.	18,4%	23,8%	19,1%
ΛΑΡΙΣΑΣ	17,1%	38,1%	19,7%
ΜΑΓΝΗΣΙΑΣ	12,5%	4,8%	11,6%
ΚΑΡΔΙΤΣΑΣ	5,9%	4,8%	5,8%
ΤΡΙΚΑΛΩΝ	3,3%	4,8%	3,5%
ΘΕΣΣΑΛΟΝΙΚΗΣ	3,9%	0,0%	3,5%
ΦΘΙΩΤΙΔΑΣ	2,6%	0,0%	2,3%
ΕΥΒΟΙΑΣ	3,3%	0,0%	2,9%
ΠΙΕΡΙΑΣ	2,0%	0,0%	1,7%
ΚΟΖΑΝΗΣ	2,6%	0,0%	2,3%
ΒΟΙΩΤΙΑΣ	0,7%	0,0%	0,6%
ΠΕΛΛΑΣ	1,3%	0,0%	1,2%
ΑΧΑΙΑΣ	4,6%	4,8%	4,6%
ΗΜΑΘΙΑΣ	0,0%	0,0%	0,0%
ΙΩΑΝΝΙΝΩΝ	3,3%	0,0%	2,9%
ΗΛΕΙΑΣ	2,6%	0,0%	2,3%
ΚΟΡΙΝΘΙΑΣ	0,7%	4,8%	1,2%
ΑΙΤΩΛΟΑΚΑΡΝΑΝΙΑΣ	1,3%	4,8%	1,7%
ΔΩΔΕΚΑΝΗΣΟΥ	1,3%	0,0%	1,2%
ΚΕΡΚΥΡΑΣ	0,7%	4,8%	1,2%
ΑΡΓΟΛΙΔΑΣ	0,7%	0,0%	0,6%
ΗΡΑΚΛΕΙΟΥ	0,7%	0,0%	0,6%
ΛΕΣΒΟΥ	0,7%	0,0%	0,6%
ΞΑΝΘΗΣ	0,0%	0,0%	0,0%
ΑΡΚΑΔΙΑΣ	1,3%	0,0%	1,2%
ΡΟΔΟΠΗΣ	0,7%	0,0%	0,6%
ΣΕΡΡΩΝ	0,7%	0,0%	0,6%
ΕΒΡΟΥ	0,0%	0,0%	0,0%
ΚΑΒΑΛΑΣ	0,0%	0,0%	0,0%
ΜΕΣΣΗΝΙΑΣ	2,0%	4,8%	2,3%
ΘΕΣΠΡΩΤΙΑΣ	0,7%	0,0%	0,6%
ΔΡΑΜΑΣ	0,0%	0,0%	0,0%
ΚΥΚΛΑΔΩΝ	0,7%	0,0%	0,6%
ΧΑΛΚΙΔΙΚΗΣ	0,0%	0,0%	0,0%
ΛΑΚΩΝΙΑΣ	0,0%	0,0%	0,0%
ΧΑΝΙΩΝ	0,7%	0,0%	0,6%
ΑΡΤΑΣ	0,7%	0,0%	0,6%
ΠΡΕΒΕΖΑΣ	0,7%	0,0%	0,6%
ΧΙΟΥ	0,0%	0,0%	0,0%
ΚΑΣΤΟΡΙΑΣ	0,7%	0,0%	0,6%
ΓΡΕΒΕΝΩΝ	0,7%	0,0%	0,6%
ΚΕΦΑΛΛΗΝΙΑΣ	0,0%	0,0%	0,0%
ΦΩΚΙΔΑΣ	0,0%	0,0%	0,0%
ΖΑΚΥΝΘΟΥ	0,0%	0,0%	0,0%
ΚΙΛΚΙΣ	0,0%	0,0%	0,0%
ΡΕΘΥΜΝΟΥ	0,0%	0,0%	0,0%
ΦΛΩΡΙΝΑΣ	0,0%	0,0%	0,0%
ΣΑΜΟΥ	0,0%	0,0%	0,0%
ΕΥΡΥΤΑΝΙΑΣ	0,7%	0,0%	0,6%
ΛΕΥΚΑΔΑΣ	0,0%	0,0%	0,0%
ΛΑΣΙΘΙΟΥ	0,0%	0,0%	0,0%

* Τα στοιχεία αφορούν στο 90% των θέσεων μέσω πανελληνίων εξετάσεων

ΤΕΙ ΛΑΡΙΣΑΣ - Εισαγωγή Σπουδαστών 2010-11 *

ΠΡΟΕΛΕΥΣΗ ΑΝΑ ΝΟΜΟ

ΤΜΗΜΑ:	ΙΑΤΡΙΚΩΝ ΕΡΓΑΣΤΗΡΙΩΝ		
ΝΟΜΟΣ	% ΕΙΣΑΧΘΕΝΤΩΝ- ΑΝΔΡΕΣ	% ΕΙΣΑΧΘΕΝΤΩΝ- ΓΥΝΑΙΚΕΣ	% ΕΙΣΑΧΘΕΝΤΩΝ ΣΥΝΟΛΟ
ΣΥΝΟΛΟ	100,0%	100,0%	100,0%
ΑΘΗΝΑ κ.λπ.	40,0%	25,2%	29,2%
ΛΑΡΙΣΑΣ	6,0%	11,1%	9,7%
ΜΑΓΝΗΣΙΑΣ	8,0%	5,9%	6,5%
ΚΑΡΔΙΤΣΑΣ	0,0%	0,0%	0,0%
ΤΡΙΚΑΛΩΝ	0,0%	0,7%	0,5%
ΘΕΣΣΑΛΟΝΙΚΗΣ	8,0%	10,4%	9,7%
ΦΘΙΩΤΙΔΑΣ	2,0%	1,5%	1,6%
ΕΥΒΟΙΑΣ	0,0%	1,5%	1,1%
ΠΙΕΡΙΑΣ	4,0%	1,5%	2,2%
ΚΟΖΑΝΗΣ	0,0%	2,2%	1,6%
ΒΟΙΩΤΙΑΣ	2,0%	3,0%	2,7%
ΠΕΛΛΑΣ	4,0%	3,0%	3,2%
ΑΧΑΪΑΣ	0,0%	1,5%	1,1%
ΗΜΑΘΙΑΣ	2,0%	1,5%	1,6%
ΙΩΑΝΝΙΝΩΝ	0,0%	1,5%	1,1%
ΗΛΕΙΑΣ	2,0%	3,0%	2,7%
ΚΟΡΙΝΘΙΑΣ	0,0%	0,0%	0,0%
ΑΙΤΩΛΟΑΚΑΡΝΑΝΙΑΣ	0,0%	2,2%	1,6%
ΔΩΔΕΚΑΝΗΣΟΥ	0,0%	1,5%	1,1%
ΚΕΡΚΥΡΑΣ	2,0%	2,2%	2,2%
ΑΡΓΟΛΙΔΑΣ	2,0%	1,5%	1,6%
ΗΡΑΚΛΕΙΟΥ	4,0%	1,5%	2,2%
ΛΕΣΒΟΥ	2,0%	2,2%	2,2%
ΞΑΝΘΗΣ	2,0%	0,7%	1,1%
ΑΡΚΑΔΙΑΣ	0,0%	1,5%	1,1%
ΡΟΔΟΠΗΣ	0,0%	0,0%	0,0%
ΣΕΡΡΩΝ	0,0%	1,5%	1,1%
ΕΒΡΟΥ	0,0%	0,7%	0,5%
ΚΑΒΑΛΑΣ	0,0%	1,5%	1,1%
ΜΕΣΣΗΝΙΑΣ	0,0%	1,5%	1,1%
ΘΕΣΠΡΩΤΙΑΣ	0,0%	0,7%	0,5%
ΔΡΑΜΑΣ	0,0%	0,0%	0,0%
ΚΥΚΛΑΔΩΝ	0,0%	0,0%	0,0%
ΧΑΛΚΙΔΙΚΗΣ	0,0%	0,7%	0,5%
ΛΑΚΩΝΙΑΣ	0,0%	0,7%	0,5%
ΧΑΝΙΩΝ	4,0%	0,7%	1,6%
ΑΡΤΑΣ	0,0%	1,5%	1,1%
ΠΡΕΒΕΖΑΣ	0,0%	0,7%	0,5%
ΧΙΟΥ	0,0%	0,7%	0,5%
ΚΑΣΤΟΡΙΑΣ	2,0%	0,0%	0,5%
ΓΡΕΒΕΝΩΝ	0,0%	0,0%	0,0%
ΚΕΦΑΛΛΗΝΙΑΣ	0,0%	0,7%	0,5%
ΦΩΚΙΔΑΣ	0,0%	0,0%	0,0%
ΖΑΚΥΝΘΟΥ	0,0%	0,0%	0,0%
ΚΙΛΚΙΣ	0,0%	0,7%	0,5%
ΡΕΘΥΜΝΟΥ	0,0%	0,0%	0,0%
ΦΛΩΡΙΝΑΣ	4,0%	0,7%	1,6%
ΣΑΜΟΥ	0,0%	0,0%	0,0%
ΕΥΡΥΤΑΝΙΑΣ	0,0%	0,0%	0,0%
ΛΕΥΚΑΔΑΣ	0,0%	0,0%	0,0%
ΛΑΣΙΘΙΟΥ	0,0%	0,0%	0,0%

* Τα στοιχεία αφορούν στο 90% των θέσεων μέσω πανελληνίων εξετάσεων

ΤΕΙ ΛΑΡΙΣΑΣ - Εισαγωγή Σπουδαστών 2010-11 *

ΠΡΟΕΛΕΥΣΗ ΑΝΑ ΝΟΜΟ

ΤΜΗΜΑ:	ΛΟΓΙΣΤΙΚΗΣ		
ΝΟΜΟΣ	% ΕΙΣΑΧΘΕΝΤΩΝ- ΑΝΔΡΕΣ	% ΕΙΣΑΧΘΕΝΤΩΝ- ΓΥΝΑΙΚΕΣ	% ΕΙΣΑΧΘΕΝΤΩΝ ΣΥΝΟΛΟ
ΣΥΝΟΛΟ	100,0%	100,0%	100,0%
ΑΘΗΝΑ κ.λπ.	15,6%	14,5%	15,1%
ΛΑΡΙΣΑΣ	14,1%	15,5%	14,7%
ΜΑΓΝΗΣΙΑΣ	14,8%	15,5%	15,1%
ΚΑΡΔΙΤΣΑΣ	5,2%	5,5%	5,3%
ΤΡΙΚΑΛΩΝ	5,2%	2,7%	4,1%
ΘΕΣΣΑΛΟΝΙΚΗΣ	5,9%	8,2%	6,9%
ΦΘΙΩΤΙΔΑΣ	3,7%	1,8%	2,9%
ΕΥΒΟΙΑΣ	4,4%	1,8%	3,3%
ΠΙΕΡΙΑΣ	3,0%	1,8%	2,4%
ΚΟΖΑΝΗΣ	3,0%	0,9%	2,0%
ΒΟΙΩΤΙΑΣ	2,2%	3,6%	2,9%
ΠΕΛΛΑΣ	0,7%	3,6%	2,0%
ΑΧΑΙΑΣ	0,0%	1,8%	0,8%
ΗΜΑΘΙΑΣ	3,0%	0,0%	1,6%
ΙΩΑΝΝΙΝΩΝ	2,2%	0,0%	1,2%
ΗΛΕΙΑΣ	0,7%	0,0%	0,4%
ΚΟΡΙΝΘΙΑΣ	0,7%	0,0%	0,4%
ΑΙΤΩΛΟΑΚΑΡΝΑΝΙΑΣ	0,7%	0,9%	0,8%
ΔΩΔΕΚΑΝΗΣΟΥ	0,0%	0,9%	0,4%
ΚΕΡΚΥΡΑΣ	0,7%	0,0%	0,4%
ΑΡΓΟΛΙΔΑΣ	2,2%	0,9%	1,6%
ΗΡΑΚΛΕΙΟΥ	0,0%	0,0%	0,0%
ΛΕΣΒΟΥ	1,5%	0,9%	1,2%
ΞΑΝΘΗΣ	0,0%	0,0%	0,0%
ΑΡΚΑΔΙΑΣ	0,7%	0,0%	0,4%
ΡΟΔΟΠΗΣ	0,7%	0,9%	0,8%
ΣΕΡΡΩΝ	0,0%	0,0%	0,0%
ΕΒΡΟΥ	1,5%	0,0%	0,8%
ΚΑΒΑΛΑΣ	0,7%	0,0%	0,4%
ΜΕΣΣΗΝΙΑΣ	0,0%	0,0%	0,0%
ΘΕΣΠΡΩΤΙΑΣ	2,2%	1,8%	2,0%
ΔΡΑΜΑΣ	0,0%	0,9%	0,4%
ΚΥΚΛΑΔΩΝ	0,0%	3,6%	1,6%
ΧΑΛΚΙΔΙΚΗΣ	0,0%	0,0%	0,0%
ΛΑΚΩΝΙΑΣ	0,7%	1,8%	1,2%
ΧΑΝΙΩΝ	0,0%	0,0%	0,0%
ΑΡΤΑΣ	0,7%	0,0%	0,4%
ΠΡΕΒΕΖΑΣ	0,0%	0,0%	0,0%
ΧΙΟΥ	0,7%	0,0%	0,4%
ΚΑΣΤΟΡΙΑΣ	0,7%	0,9%	0,8%
ΓΡΕΒΕΝΩΝ	0,7%	1,8%	1,2%
ΚΕΦΑΛΛΗΝΙΑΣ	0,7%	0,0%	0,4%
ΦΩΚΙΔΑΣ	0,0%	2,7%	1,2%
ΖΑΚΥΝΘΟΥ	0,0%	0,9%	0,4%
ΚΙΛΚΙΣ	0,0%	0,9%	0,4%
ΡΕΘΥΜΝΟΥ	0,0%	0,0%	0,0%
ΦΛΩΡΙΝΑΣ	0,0%	0,9%	0,4%
ΣΑΜΟΥ	0,0%	0,9%	0,4%
ΕΥΡΥΤΑΝΙΑΣ	0,0%	0,0%	0,0%
ΛΕΥΚΑΔΑΣ	0,0%	0,9%	0,4%
ΛΑΣΙΘΙΟΥ	0,0%	0,0%	0,0%

* Τα στοιχεία αφορούν στο 90% των θέσεων μέσω πανελληνίων εξετάσεων

ΤΕΙ ΛΑΡΙΣΑΣ - Εισαγωγή Σπουδαστών 2010-11 *

ΠΡΟΕΛΕΥΣΗ ΑΝΑ ΝΟΜΟ

ΤΜΗΜΑ: ΜΗΧΑΝΙΚΗΣ ΒΙΟΣΥΣΤΗΜΑΤΩΝ			
ΝΟΜΟΣ	% ΕΙΣΑΧΘΕΝΤΩΝ-		% ΕΙΣΑΧΘΕΝΤΩΝ
	ΑΝΔΡΕΣ	ΓΥΝΑΙΚΕΣ	ΣΥΝΟΛΟ
ΣΥΝΟΛΟ	100,0%	100,0%	100,0%
ΑΘΗΝΑ κ.λπ.	40,9%	30,2%	38,5%
ΛΑΡΙΣΑΣ	16,1%	17,0%	16,3%
ΜΑΓΝΗΣΙΑΣ	4,8%	9,4%	5,9%
ΚΑΡΔΙΤΣΑΣ	0,0%	1,9%	0,4%
ΤΡΙΚΑΛΩΝ	0,5%	7,5%	2,1%
ΘΕΣΣΑΛΟΝΙΚΗΣ	7,0%	1,9%	5,9%
ΦΘΙΩΤΙΔΑΣ	2,7%	1,9%	2,5%
ΕΥΒΟΙΑΣ	3,2%	0,0%	2,5%
ΠΙΕΡΙΑΣ	1,6%	3,8%	2,1%
ΚΟΖΑΝΗΣ	1,1%	1,9%	1,3%
ΒΟΙΩΤΙΑΣ	4,3%	1,9%	3,8%
ΠΕΛΛΑΣ	0,0%	0,0%	0,0%
ΑΧΑΪΑΣ	0,5%	1,9%	0,8%
ΗΜΑΘΙΑΣ	1,1%	0,0%	0,8%
ΙΩΑΝΝΙΝΩΝ	1,6%	0,0%	1,3%
ΗΛΕΙΑΣ	1,1%	0,0%	0,8%
ΚΟΡΙΝΘΙΑΣ	0,5%	1,9%	0,8%
ΑΙΤΩΛΟΑΚΑΡΝΑΝΙΑΣ	0,5%	1,9%	0,8%
ΔΩΔΕΚΑΝΗΣΟΥ	0,0%	0,0%	0,0%
ΚΕΡΚΥΡΑΣ	0,5%	0,0%	0,4%
ΑΡΓΟΛΙΔΑΣ	0,5%	1,9%	0,8%
ΗΡΑΚΛΕΙΟΥ	2,7%	0,0%	2,1%
ΛΕΣΒΟΥ	0,5%	1,9%	0,8%
ΞΑΝΘΗΣ	0,0%	0,0%	0,0%
ΑΡΚΑΔΙΑΣ	1,1%	1,9%	1,3%
ΡΟΔΟΠΗΣ	0,0%	1,9%	0,4%
ΣΕΡΡΩΝ	0,5%	0,0%	0,4%
ΕΒΡΟΥ	0,5%	0,0%	0,4%
ΚΑΒΑΛΑΣ	0,5%	0,0%	0,4%
ΜΕΣΣΗΝΙΑΣ	0,5%	0,0%	0,4%
ΘΕΣΠΡΩΤΙΑΣ	0,0%	0,0%	0,0%
ΔΡΑΜΑΣ	0,5%	0,0%	0,4%
ΚΥΚΛΑΔΩΝ	0,5%	1,9%	0,8%
ΧΑΛΚΙΔΙΚΗΣ	0,0%	0,0%	0,0%
ΛΑΚΩΝΙΑΣ	0,5%	0,0%	0,4%
ΧΑΝΙΩΝ	0,5%	0,0%	0,4%
ΑΡΤΑΣ	0,0%	0,0%	0,0%
ΠΡΕΒΕΖΑΣ	0,0%	0,0%	0,0%
ΧΙΟΥ	1,1%	0,0%	0,8%
ΚΑΣΤΟΡΙΑΣ	0,5%	0,0%	0,4%
ΓΡΕΒΕΝΩΝ	0,0%	0,0%	0,0%
ΚΕΦΑΛΛΗΝΙΑΣ	0,0%	1,9%	0,4%
ΦΩΚΙΔΑΣ	1,1%	0,0%	0,8%
ΖΑΚΥΝΘΟΥ	0,0%	0,0%	0,0%
ΚΙΛΚΙΣ	0,0%	1,9%	0,4%
ΡΕΘΥΜΝΟΥ	0,0%	0,0%	0,0%
ΦΛΩΡΙΝΑΣ	0,0%	0,0%	0,0%
ΣΑΜΟΥ	0,0%	1,9%	0,4%
ΕΥΡΥΤΑΝΙΑΣ	0,0%	1,9%	0,4%
ΛΕΥΚΑΔΑΣ	0,0%	0,0%	0,0%
ΛΑΣΙΘΙΟΥ	0,0%	0,0%	0,0%

* Τα στοιχεία αφορούν στο 90% των θέσεων μέσω πανελληνίων εξετάσεων

ΤΕΙ ΛΑΡΙΣΑΣ - Εισαγωγή Σπουδαστών 2010-11 *

ΠΡΟΕΛΕΥΣΗ ΑΝΑ ΝΟΜΟ

ΤΜΗΜΑ:	ΜΗΧΑΝΟΛΟΓΙΑΣ		
ΝΟΜΟΣ	% ΕΙΣΑΧΘΕΝΤΩΝ- ΑΝΔΡΕΣ	% ΕΙΣΑΧΘΕΝΤΩΝ- ΓΥΝΑΙΚΕΣ	% ΕΙΣΑΧΘΕΝΤΩΝ ΣΥΝΟΛΟ
ΣΥΝΟΛΟ	100,0%	100,0%	100,0%
ΑΘΗΝΑ κ.λπ.	30,5%	27,8%	30,2%
ΛΑΡΙΣΑΣ	11,0%	22,2%	12,2%
ΜΑΓΝΗΣΙΑΣ	12,3%	16,7%	12,8%
ΚΑΡΔΙΤΣΑΣ	2,6%	0,0%	2,3%
ΤΡΙΚΑΛΩΝ	3,9%	0,0%	3,5%
ΘΕΣΣΑΛΟΝΙΚΗΣ	1,3%	0,0%	1,2%
ΦΘΙΩΤΙΔΑΣ	4,5%	0,0%	4,1%
ΕΥΒΟΙΑΣ	3,2%	0,0%	2,9%
ΠΙΕΡΙΑΣ	1,3%	0,0%	1,2%
ΚΟΖΑΝΗΣ	1,3%	0,0%	1,2%
ΒΟΙΩΤΙΑΣ	4,5%	0,0%	4,1%
ΠΕΛΛΑΣ	1,3%	5,6%	1,7%
ΑΧΑΪΑΣ	3,2%	0,0%	2,9%
ΗΜΑΘΙΑΣ	0,6%	0,0%	0,6%
ΙΩΑΝΝΙΝΩΝ	0,6%	0,0%	0,6%
ΗΛΕΙΑΣ	3,2%	0,0%	2,9%
ΚΟΡΙΝΘΙΑΣ	1,3%	0,0%	1,2%
ΑΙΤΩΛΟΑΚΑΡΝΑΝΙΑΣ	1,9%	5,6%	2,3%
ΔΩΔΕΚΑΝΗΣΟΥ	0,0%	5,6%	0,6%
ΚΕΡΚΥΡΑΣ	0,6%	0,0%	0,6%
ΑΡΓΟΛΙΔΑΣ	3,2%	5,6%	3,5%
ΗΡΑΚΛΕΙΟΥ	0,0%	0,0%	0,0%
ΛΕΣΒΟΥ	0,0%	0,0%	0,0%
ΞΑΝΘΗΣ	0,0%	0,0%	0,0%
ΑΡΚΑΔΙΑΣ	1,3%	0,0%	1,2%
ΡΟΔΟΠΗΣ	0,0%	0,0%	0,0%
ΣΕΡΡΩΝ	1,3%	0,0%	1,2%
ΕΒΡΟΥ	0,0%	0,0%	0,0%
ΚΑΒΑΛΑΣ	0,0%	0,0%	0,0%
ΜΕΣΣΗΝΙΑΣ	1,9%	0,0%	1,7%
ΘΕΣΠΡΩΤΙΑΣ	0,0%	0,0%	0,0%
ΔΡΑΜΑΣ	0,6%	0,0%	0,6%
ΚΥΚΛΑΔΩΝ	0,0%	0,0%	0,0%
ΧΑΛΚΙΔΙΚΗΣ	0,0%	0,0%	0,0%
ΛΑΚΩΝΙΑΣ	0,6%	0,0%	0,6%
ΧΑΝΙΩΝ	0,0%	0,0%	0,0%
ΑΡΤΑΣ	0,0%	0,0%	0,0%
ΠΡΕΒΕΖΑΣ	0,0%	0,0%	0,0%
ΧΙΟΥ	0,0%	0,0%	0,0%
ΚΑΣΤΟΡΙΑΣ	0,6%	0,0%	0,6%
ΓΡΕΒΕΝΩΝ	0,6%	0,0%	0,6%
ΚΕΦΑΛΛΗΝΙΑΣ	0,0%	0,0%	0,0%
ΦΩΚΙΔΑΣ	0,0%	0,0%	0,0%
ΖΑΚΥΝΘΟΥ	0,0%	0,0%	0,0%
ΚΙΛΚΙΣ	0,0%	0,0%	0,0%
ΡΕΘΥΜΝΟΥ	0,0%	0,0%	0,0%
ΦΛΩΡΙΝΑΣ	0,0%	0,0%	0,0%
ΣΑΜΟΥ	0,0%	5,6%	0,6%
ΕΥΡΥΤΑΝΙΑΣ	0,0%	0,0%	0,0%
ΛΕΥΚΑΔΑΣ	0,0%	5,6%	0,6%
ΛΑΣΙΘΙΟΥ	0,0%	0,0%	0,0%

* Τα στοιχεία αφορούν στο 90% των θέσεων μέσω πανελληνίων εξετάσεων

ΤΕΙ ΛΑΡΙΣΑΣ - Εισαγωγή Σπουδαστών 2010-11 *

ΠΡΟΕΛΕΥΣΗ ΑΝΑ ΝΟΜΟ

ΤΜΗΜΑ: ΝΟΜΟΣ	ΝΟΣΗΛΕΥΤΙΚΗΣ		
	% ΕΙΣΑΧΘΕΝΤΩΝ- ΑΝΔΡΕΣ	% ΕΙΣΑΧΘΕΝΤΩΝ- ΓΥΝΑΙΚΕΣ	% ΕΙΣΑΧΘΕΝΤΩΝ ΣΥΝΟΛΟ
ΣΥΝΟΛΟ	100,0%	100,0%	100,0%
ΑΘΗΝΑ κ.λπ.	18,9%	12,4%	13,7%
ΛΑΡΙΣΑΣ	18,9%	13,8%	14,8%
ΜΑΓΝΗΣΙΑΣ	8,1%	5,5%	6,0%
ΚΑΡΔΙΤΣΑΣ	2,7%	4,1%	3,8%
ΤΡΙΚΑΛΩΝ	2,7%	3,4%	3,3%
ΘΕΣΣΑΛΟΝΙΚΗΣ	18,9%	22,1%	21,4%
ΦΘΙΩΤΙΔΑΣ	0,0%	2,1%	1,6%
ΕΥΒΟΙΑΣ	0,0%	0,7%	0,5%
ΠΙΕΡΙΑΣ	5,4%	3,4%	3,8%
ΚΟΖΑΝΗΣ	0,0%	1,4%	1,1%
ΒΟΙΩΤΙΑΣ	2,7%	2,8%	2,7%
ΠΕΛΛΑΣ	0,0%	4,1%	3,3%
ΑΧΑΙΑΣ	0,0%	0,7%	0,5%
ΗΜΑΘΙΑΣ	5,4%	3,4%	3,8%
ΙΩΑΝΝΙΝΩΝ	0,0%	0,0%	0,0%
ΗΛΕΙΑΣ	0,0%	0,0%	0,0%
ΚΟΡΙΝΘΙΑΣ	0,0%	0,0%	0,0%
ΑΙΤΩΛΟΑΚΑΡΝΑΝΙΑΣ	0,0%	2,1%	1,6%
ΔΩΔΕΚΑΝΗΣΟΥ	0,0%	0,0%	0,0%
ΚΕΡΚΥΡΑΣ	0,0%	1,4%	1,1%
ΑΡΓΟΛΙΔΑΣ	0,0%	0,0%	0,0%
ΗΡΑΚΛΕΙΟΥ	0,0%	0,0%	0,0%
ΛΕΣΒΟΥ	0,0%	0,0%	0,0%
ΞΑΝΘΗΣ	0,0%	0,0%	0,0%
ΑΡΚΑΔΙΑΣ	0,0%	0,7%	0,5%
ΡΟΔΟΠΗΣ	0,0%	0,7%	0,5%
ΣΕΡΡΩΝ	2,7%	3,4%	3,3%
ΕΒΡΟΥ	5,4%	0,7%	1,6%
ΚΑΒΑΛΑΣ	2,7%	0,7%	1,1%
ΜΕΣΣΗΝΙΑΣ	0,0%	0,7%	0,5%
ΘΕΣΠΡΩΤΙΑΣ	0,0%	0,0%	0,0%
ΔΡΑΜΑΣ	0,0%	1,4%	1,1%
ΚΥΚΛΑΔΩΝ	0,0%	0,0%	0,0%
ΧΑΛΚΙΔΙΚΗΣ	0,0%	2,8%	2,2%
ΛΑΚΩΝΙΑΣ	0,0%	1,4%	1,1%
ΧΑΝΙΩΝ	0,0%	0,0%	0,0%
ΑΡΤΑΣ	2,7%	0,0%	0,5%
ΠΡΕΒΕΖΑΣ	0,0%	1,4%	1,1%
ΧΙΟΥ	0,0%	0,7%	0,5%
ΚΑΣΤΟΡΙΑΣ	0,0%	0,7%	0,5%
ΓΡΕΒΕΝΩΝ	2,7%	0,0%	0,5%
ΚΕΦΑΛΛΗΝΙΑΣ	0,0%	0,0%	0,0%
ΦΩΚΙΔΑΣ	0,0%	0,0%	0,0%
ΖΑΚΥΝΘΟΥ	0,0%	0,0%	0,0%
ΚΙΛΚΙΣ	0,0%	0,0%	0,0%
ΡΕΘΥΜΝΟΥ	0,0%	0,7%	0,5%
ΦΛΩΡΙΝΑΣ	0,0%	0,0%	0,0%
ΣΑΜΟΥ	0,0%	0,0%	0,0%
ΕΥΡΥΤΑΝΙΑΣ	0,0%	0,7%	0,5%
ΛΕΥΚΑΔΑΣ	0,0%	0,0%	0,0%
ΛΑΣΙΘΙΟΥ	0,0%	0,0%	0,0%

* Τα στοιχεία αφορούν στο 90% των θέσεων μέσω πανελληνίων εξετάσεων

ΤΕΙ ΛΑΡΙΣΑΣ - Εισαγωγή Σπουδαστών 2010-11 *

ΠΡΟΕΛΕΥΣΗ ΑΝΑ ΝΟΜΟ

ΤΜΗΜΑ:	ΠΟΛ. ΔΟΜΙΚΩΝ ΕΡΓΩΝ		
ΝΟΜΟΣ	% ΕΙΣΑΧΘΕΝΤΩΝ- ΑΝΔΡΕΣ	% ΕΙΣΑΧΘΕΝΤΩΝ- ΓΥΝΑΙΚΕΣ	% ΕΙΣΑΧΘΕΝΤΩΝ ΣΥΝΟΛΟ
ΣΥΝΟΛΟ	100,0%	100,0%	100,0%
ΑΘΗΝΑ κ.λπ.	25,4%	26,0%	25,7%
ΛΑΡΙΣΑΣ	1,4%	2,7%	2,1%
ΜΑΓΝΗΣΙΑΣ	4,2%	5,5%	4,9%
ΚΑΡΔΙΤΣΑΣ	2,8%	2,7%	2,8%
ΤΡΙΚΑΛΩΝ	4,2%	2,7%	3,5%
ΘΕΣΣΑΛΟΝΙΚΗΣ	2,8%	0,0%	1,4%
ΦΘΙΩΤΙΔΑΣ	2,8%	4,1%	3,5%
ΕΥΒΟΙΑΣ	7,0%	4,1%	5,6%
ΠΙΕΡΙΑΣ	0,0%	0,0%	0,0%
ΚΟΖΑΝΗΣ	2,8%	1,4%	2,1%
ΒΟΙΩΤΙΑΣ	1,4%	2,7%	2,1%
ΠΕΛΛΑΣ	1,4%	1,4%	1,4%
ΑΧΑΙΑΣ	2,8%	1,4%	2,1%
ΗΜΑΘΙΑΣ	0,0%	1,4%	0,7%
ΙΩΑΝΝΙΝΩΝ	4,2%	1,4%	2,8%
ΗΛΕΙΑΣ	2,8%	4,1%	3,5%
ΚΟΡΙΝΘΙΑΣ	4,2%	4,1%	4,2%
ΑΙΤΩΛΟΑΚΑΡΝΑΝΙΑΣ	1,4%	2,7%	2,1%
ΔΩΔΕΚΑΝΗΣΟΥ	0,0%	4,1%	2,1%
ΚΕΡΚΥΡΑΣ	0,0%	0,0%	0,0%
ΑΡΓΟΛΙΔΑΣ	2,8%	2,7%	2,8%
ΗΡΑΚΛΕΙΟΥ	4,2%	1,4%	2,8%
ΛΕΣΒΟΥ	0,0%	0,0%	0,0%
ΞΑΝΘΗΣ	0,0%	0,0%	0,0%
ΑΡΚΑΔΙΑΣ	1,4%	2,7%	2,1%
ΡΟΔΟΠΗΣ	0,0%	0,0%	0,0%
ΣΕΡΡΩΝ	0,0%	0,0%	0,0%
ΕΒΡΟΥ	0,0%	0,0%	0,0%
ΚΑΒΑΛΑΣ	0,0%	1,4%	0,7%
ΜΕΣΣΗΝΙΑΣ	0,0%	1,4%	0,7%
ΘΕΣΠΡΩΤΙΑΣ	0,0%	0,0%	0,0%
ΔΡΑΜΑΣ	0,0%	0,0%	0,0%
ΚΥΚΛΑΔΩΝ	1,4%	4,1%	2,8%
ΧΑΛΚΙΔΙΚΗΣ	0,0%	0,0%	0,0%
ΛΑΚΩΝΙΑΣ	1,4%	2,7%	2,1%
ΧΑΝΙΩΝ	1,4%	1,4%	1,4%
ΑΡΤΑΣ	4,2%	0,0%	2,1%
ΠΡΕΒΕΖΑΣ	0,0%	1,4%	0,7%
ΧΙΟΥ	1,4%	1,4%	1,4%
ΚΑΣΤΟΡΙΑΣ	0,0%	0,0%	0,0%
ΓΡΕΒΕΝΩΝ	0,0%	1,4%	0,7%
ΚΕΦΑΛΛΗΝΙΑΣ	4,2%	1,4%	2,8%
ΦΩΚΙΔΑΣ	1,4%	0,0%	0,7%
ΖΑΚΥΝΘΟΥ	1,4%	2,7%	2,1%
ΚΙΛΚΙΣ	0,0%	0,0%	0,0%
ΡΕΘΥΜΝΟΥ	0,0%	1,4%	0,7%
ΦΛΩΡΙΝΑΣ	0,0%	0,0%	0,0%
ΣΑΜΟΥ	0,0%	0,0%	0,0%
ΕΥΡΥΤΑΝΙΑΣ	2,8%	0,0%	1,4%
ΛΕΥΚΑΔΑΣ	0,0%	0,0%	0,0%
ΛΑΣΙΘΙΟΥ	0,0%	0,0%	0,0%

* Τα στοιχεία αφορούν στο 90% των θέσεων μέσω πανελληνίων εξετάσεων

ΤΕΙ ΛΑΡΙΣΑΣ - Εισαγωγή Σπουδαστών 2010-11 *

ΠΡΟΕΛΕΥΣΗ ΑΝΑ ΝΟΜΟ

ΤΜΗΜΑ:	ΠΟΛ. ΕΡΓΩΝ ΥΠΟΔΟΜΗΣ		
ΝΟΜΟΣ	% ΕΙΣΑΧΘΕΝΤΩΝ- ΑΝΔΡΕΣ	% ΕΙΣΑΧΘΕΝΤΩΝ- ΓΥΝΑΙΚΕΣ	% ΕΙΣΑΧΘΕΝΤΩΝ ΣΥΝΟΛΟ
ΣΥΝΟΛΟ	100,0%	100,0%	100,0%
ΑΘΗΝΑ κ.λπ.	11,7%	19,0%	14,8%
ΛΑΡΙΣΑΣ	15,5%	11,4%	13,7%
ΜΑΓΝΗΣΙΑΣ	4,9%	7,6%	6,0%
ΚΑΡΔΙΤΣΑΣ	2,9%	2,5%	2,7%
ΤΡΙΚΑΛΩΝ	1,0%	0,0%	0,5%
ΘΕΣΣΑΛΟΝΙΚΗΣ	10,7%	8,9%	9,9%
ΦΘΙΩΤΙΔΑΣ	1,9%	0,0%	1,1%
ΕΥΒΟΙΑΣ	1,0%	2,5%	1,6%
ΠΙΕΡΙΑΣ	1,0%	1,3%	1,1%
ΚΟΖΑΝΗΣ	7,8%	1,3%	4,9%
ΒΟΙΩΤΙΑΣ	0,0%	0,0%	0,0%
ΠΕΛΛΑΣ	2,9%	1,3%	2,2%
ΑΧΑΪΑΣ	1,9%	8,9%	4,9%
ΗΜΑΘΙΑΣ	2,9%	2,5%	2,7%
ΙΩΑΝΝΙΝΩΝ	4,9%	2,5%	3,8%
ΗΛΕΙΑΣ	0,0%	5,1%	2,2%
ΚΟΡΙΝΘΙΑΣ	1,0%	1,3%	1,1%
ΑΙΤΩΛΟΑΚΑΡΝΑΝΙΑΣ	1,0%	1,3%	1,1%
ΔΩΔΕΚΑΝΗΣΟΥ	2,9%	3,8%	3,3%
ΚΕΡΚΥΡΑΣ	1,0%	0,0%	0,5%
ΑΡΓΟΛΙΔΑΣ	1,9%	3,8%	2,7%
ΗΡΑΚΛΕΙΟΥ	1,9%	2,5%	2,2%
ΛΕΣΒΟΥ	1,0%	0,0%	0,5%
ΞΑΝΘΗΣ	1,0%	0,0%	0,5%
ΑΡΚΑΔΙΑΣ	1,0%	1,3%	1,1%
ΡΟΔΟΠΗΣ	0,0%	0,0%	0,0%
ΣΕΡΡΩΝ	0,0%	0,0%	0,0%
ΕΒΡΟΥ	0,0%	0,0%	0,0%
ΚΑΒΑΛΑΣ	1,9%	1,3%	1,6%
ΜΕΣΣΗΝΙΑΣ	2,9%	0,0%	1,6%
ΘΕΣΠΡΩΤΙΑΣ	1,9%	0,0%	1,1%
ΔΡΑΜΑΣ	1,0%	0,0%	0,5%
ΚΥΚΛΑΔΩΝ	0,0%	0,0%	0,0%
ΧΑΛΚΙΔΙΚΗΣ	1,0%	2,5%	1,6%
ΛΑΚΩΝΙΑΣ	0,0%	1,3%	0,5%
ΧΑΝΙΩΝ	0,0%	0,0%	0,0%
ΑΡΤΑΣ	0,0%	0,0%	0,0%
ΠΡΕΒΕΖΑΣ	1,9%	2,5%	2,2%
ΧΙΟΥ	0,0%	1,3%	0,5%
ΚΑΣΤΟΡΙΑΣ	1,0%	0,0%	0,5%
ΓΡΕΒΕΝΩΝ	1,9%	1,3%	1,6%
ΚΕΦΑΛΛΗΝΙΑΣ	0,0%	0,0%	0,0%
ΦΩΚΙΔΑΣ	1,0%	0,0%	0,5%
ΖΑΚΥΝΘΟΥ	0,0%	0,0%	0,0%
ΚΙΛΚΙΣ	0,0%	0,0%	0,0%
ΡΕΘΥΜΝΟΥ	0,0%	0,0%	0,0%
ΦΛΩΡΙΝΑΣ	0,0%	1,3%	0,5%
ΣΑΜΟΥ	1,0%	0,0%	0,5%
ΕΥΡΥΤΑΝΙΑΣ	0,0%	0,0%	0,0%
ΛΕΥΚΑΔΑΣ	1,0%	0,0%	0,5%
ΛΑΣΙΘΙΟΥ	0,0%	0,0%	0,0%

* Τα στοιχεία αφορούν στο 90% των θέσεων μέσω πανελληνίων εξετάσεων

ΤΕΙ ΛΑΡΙΣΑΣ - Εισαγωγή Σπουδαστών 2010-11 *

ΠΡΟΕΛΕΥΣΗ ΑΝΑ ΝΟΜΟ

ΤΜΗΜΑ: ΣΧΕΔΙΑΣΜΟΥ & ΤΕΧΝΟΛΟΓΙΑΣ ΞΥΛΟΥ & ΕΠΙΠΛΟΥ			
ΝΟΜΟΣ	% ΕΙΣΑΧΘΕΝΤΩΝ-		% ΕΙΣΑΧΘΕΝΤΩΝ ΣΥΝΟΛΟ
	ΑΝΔΡΕΣ	ΓΥΝΑΙΚΕΣ	
ΣΥΝΟΛΟ	100,0%	100,0%	100,0%
ΑΘΗΝΑ κ.λπ.	19,4%	27,3%	22,5%
ΛΑΡΙΣΑΣ	14,9%	2,3%	9,9%
ΜΑΓΝΗΣΙΑΣ	1,5%	4,5%	2,7%
ΚΑΡΔΙΤΣΑΣ	20,9%	9,1%	16,2%
ΤΡΙΚΑΛΩΝ	6,0%	2,3%	4,5%
ΘΕΣΣΑΛΟΝΙΚΗΣ	4,5%	9,1%	6,3%
ΦΘΙΩΤΙΔΑΣ	6,0%	4,5%	5,4%
ΕΥΒΟΙΑΣ	4,5%	0,0%	2,7%
ΠΙΕΡΙΑΣ	1,5%	2,3%	1,8%
ΚΟΖΑΝΗΣ	0,0%	0,0%	0,0%
ΒΟΙΩΤΙΑΣ	1,5%	0,0%	0,9%
ΠΕΛΛΑΣ	0,0%	4,5%	1,8%
ΑΧΑΪΑΣ	0,0%	2,3%	0,9%
ΗΜΑΘΙΑΣ	0,0%	0,0%	0,0%
ΙΩΑΝΝΙΝΩΝ	0,0%	0,0%	0,0%
ΗΛΕΙΑΣ	0,0%	0,0%	0,0%
ΚΟΡΙΝΘΙΑΣ	0,0%	0,0%	0,0%
ΑΙΤΩΛΟΑΚΑΡΝΑΝΙΑΣ	1,5%	2,3%	1,8%
ΔΩΔΕΚΑΝΗΣΟΥ	0,0%	0,0%	0,0%
ΚΕΡΚΥΡΑΣ	1,5%	0,0%	0,9%
ΑΡΓΟΛΙΔΑΣ	0,0%	0,0%	0,0%
ΗΡΑΚΛΕΙΟΥ	1,5%	2,3%	1,8%
ΛΕΣΒΟΥ	1,5%	0,0%	0,9%
ΞΑΝΘΗΣ	0,0%	2,3%	0,9%
ΑΡΚΑΔΙΑΣ	1,5%	0,0%	0,9%
ΡΟΔΟΠΗΣ	1,5%	0,0%	0,9%
ΣΕΡΡΩΝ	0,0%	2,3%	0,9%
ΕΒΡΟΥ	0,0%	0,0%	0,0%
ΚΑΒΑΛΑΣ	0,0%	2,3%	0,9%
ΜΕΣΣΗΝΙΑΣ	1,5%	0,0%	0,9%
ΘΕΣΠΡΩΤΙΑΣ	0,0%	0,0%	0,0%
ΔΡΑΜΑΣ	1,5%	4,5%	2,7%
ΚΥΚΛΑΔΩΝ	0,0%	0,0%	0,0%
ΧΑΛΚΙΔΙΚΗΣ	0,0%	0,0%	0,0%
ΛΑΚΩΝΙΑΣ	1,5%	0,0%	0,9%
ΧΑΝΙΩΝ	1,5%	2,3%	1,8%
ΑΡΤΑΣ	0,0%	0,0%	0,0%
ΠΡΕΒΕΖΑΣ	0,0%	2,3%	0,9%
ΧΙΟΥ	0,0%	2,3%	0,9%
ΚΑΣΤΟΡΙΑΣ	1,5%	0,0%	0,9%
ΓΡΕΒΕΝΩΝ	0,0%	0,0%	0,0%
ΚΕΦΑΛΛΗΝΙΑΣ	1,5%	0,0%	0,9%
ΦΩΚΙΔΑΣ	0,0%	0,0%	0,0%
ΖΑΚΥΝΘΟΥ	0,0%	0,0%	0,0%
ΚΙΛΚΙΣ	1,5%	0,0%	0,9%
ΡΕΘΥΜΝΟΥ	0,0%	9,1%	3,6%
ΦΛΩΡΙΝΑΣ	0,0%	0,0%	0,0%
ΣΑΜΟΥ	0,0%	0,0%	0,0%
ΕΥΡΥΤΑΝΙΑΣ	0,0%	0,0%	0,0%
ΛΕΥΚΑΔΑΣ	0,0%	0,0%	0,0%
ΛΑΣΙΘΙΟΥ	0,0%	0,0%	0,0%

* Τα στοιχεία αφορούν στο 90% των θέσεων μέσω πανελληνίων εξετάσεων

ΤΕΙ ΛΑΡΙΣΑΣ - Εισαγωγή Σπουδαστών 2010-11 *

ΤΜΗΜΑ: ΤΕΧΝΟΛΟΓΙΑΣ ΠΛΗΡΟΦΟΡΙΚΗΣ & ΤΗΛΕΠΙΚΟΙΝΩΝΙΩΝ			
ΝΟΜΟΣ	% ΕΙΣΑΧΘΕΝΤΩΝ-		% ΕΙΣΑΧΘΕΝΤΩΝ ΣΥΝΟΛΟ
	ΑΝΔΡΕΣ	ΓΥΝΑΙΚΕΣ	
ΣΥΝΟΛΟ	100,0%	100,0%	100,0%
ΑΘΗΝΑ κ.λπ.	19,4%	27,3%	22,5%
ΛΑΡΙΣΑΣ	14,9%	2,3%	9,9%
ΜΑΓΝΗΣΙΑΣ	1,5%	4,5%	2,7%
ΚΑΡΔΙΤΣΑΣ	20,9%	9,1%	16,2%
ΤΡΙΚΑΛΩΝ	6,0%	2,3%	4,5%
ΘΕΣΣΑΛΟΝΙΚΗΣ	4,5%	9,1%	6,3%
ΦΘΙΩΤΙΔΑΣ	6,0%	4,5%	5,4%
ΕΥΒΟΙΑΣ	4,5%	0,0%	2,7%
ΠΙΕΡΙΑΣ	1,5%	2,3%	1,8%
ΚΟΖΑΝΗΣ	0,0%	0,0%	0,0%
ΒΟΙΩΤΙΑΣ	1,5%	0,0%	0,9%
ΠΕΛΛΑΣ	0,0%	4,5%	1,8%
ΑΧΑΪΑΣ	0,0%	2,3%	0,9%
ΗΜΑΘΙΑΣ	0,0%	0,0%	0,0%
ΙΩΑΝΝΙΝΩΝ	0,0%	0,0%	0,0%
ΗΛΕΙΑΣ	0,0%	0,0%	0,0%
ΚΟΡΙΝΘΙΑΣ	0,0%	0,0%	0,0%
ΑΙΤΩΛΟΑΚΑΡΝΑΝΙΑΣ	1,5%	2,3%	1,8%
ΔΩΔΕΚΑΝΗΣΟΥ	0,0%	0,0%	0,0%
ΚΕΡΚΥΡΑΣ	1,5%	0,0%	0,6%
ΑΡΓΟΛΙΔΑΣ	0,9%	0,0%	0,6%
ΗΡΑΚΛΕΙΟΥ	0,0%	0,0%	0,0%
ΛΕΣΒΟΥ	0,9%	0,0%	0,6%
ΞΑΝΘΗΣ	1,8%	2,0%	1,9%
ΑΡΚΑΔΙΑΣ	0,0%	4,0%	1,3%
ΡΟΔΟΠΗΣ	0,0%	0,0%	0,0%
ΣΕΡΡΩΝ	1,8%	0,0%	1,3%
ΕΒΡΟΥ	0,9%	0,0%	0,6%
ΚΑΒΑΛΑΣ	0,0%	0,0%	0,0%
ΜΕΣΣΗΝΙΑΣ	0,0%	0,0%	0,0%
ΘΕΣΠΡΩΤΙΑΣ	0,0%	0,0%	0,0%
ΔΡΑΜΑΣ	0,9%	0,0%	0,6%
ΚΥΚΛΑΔΩΝ	0,0%	0,0%	0,0%
ΧΑΛΚΙΔΙΚΗΣ	0,0%	0,0%	0,0%
ΛΑΚΩΝΙΑΣ	0,0%	0,0%	0,0%
ΧΑΝΙΩΝ	0,0%	0,0%	0,0%
ΑΡΤΑΣ	0,9%	0,0%	0,6%
ΠΡΕΒΕΖΑΣ	0,9%	0,0%	0,6%
ΧΙΟΥ	0,0%	2,0%	0,6%
ΚΑΣΤΟΡΙΑΣ	0,0%	0,0%	0,0%
ΓΡΕΒΕΝΩΝ	0,0%	2,0%	0,6%
ΚΕΦΑΛΛΗΝΙΑΣ	0,0%	0,0%	0,0%
ΦΩΚΙΔΑΣ	0,0%	0,0%	0,0%
ΖΑΚΥΝΘΟΥ	0,9%	0,0%	0,6%
ΚΙΛΚΙΣ	0,0%	0,0%	0,0%
ΡΕΘΥΜΝΟΥ	0,9%	0,0%	0,6%
ΦΛΩΡΙΝΑΣ	0,9%	0,0%	0,6%
ΣΑΜΟΥ	0,9%	2,0%	1,3%
ΕΥΡΥΤΑΝΙΑΣ	0,0%	0,0%	0,0%
ΛΕΥΚΑΔΑΣ	0,0%	0,0%	0,0%
ΛΑΣΙΘΙΟΥ	0,0%	0,0%	0,0%

* Τα στοιχεία αφορούν στο 90% των θέσεων μέσω πανελληνίων εξετάσεων

ΠΡΟΕΛΕΥΣΗ ΑΝΑ ΝΟΜΟ

ΤΜΗΜΑ:	ΤΕΧΝΟΛΟΓΙΑΣ ΤΡΟΦΙΜΩΝ		
ΝΟΜΟΣ	% ΕΙΣΑΧΘΕΝΤΩΝ- ΑΝΔΡΕΣ	% ΕΙΣΑΧΘΕΝΤΩΝ- ΓΥΝΑΙΚΕΣ	% ΕΙΣΑΧΘΕΝΤΩΝ ΣΥΝΟΛΟ
ΣΥΝΟΛΟ	100,0%	100,0%	100,0%
ΑΘΗΝΑ κ.λπ.	15,6%	14,0%	15,1%
ΛΑΡΙΣΑΣ	18,3%	22,0%	19,5%
ΜΑΓΝΗΣΙΑΣ	9,2%	10,0%	9,4%
ΚΑΡΔΙΤΣΑΣ	5,5%	10,0%	6,9%
ΤΡΙΚΑΛΩΝ	1,8%	6,0%	3,1%
ΘΕΣΣΑΛΟΝΙΚΗΣ	5,5%	0,0%	3,8%
ΦΘΙΩΤΙΔΑΣ	1,8%	2,0%	1,9%
ΕΥΒΟΙΑΣ	2,8%	2,0%	2,5%
ΠΙΕΡΙΑΣ	3,7%	2,0%	3,1%
ΚΟΖΑΝΗΣ	7,3%	4,0%	6,3%
ΒΟΙΩΤΙΑΣ	2,8%	2,0%	2,5%
ΠΕΛΛΑΣ	2,8%	6,0%	3,8%
ΑΧΑΪΑΣ	0,0%	0,0%	0,0%
ΗΜΑΘΙΑΣ	3,7%	4,0%	3,8%
ΙΩΑΝΝΙΝΩΝ	0,9%	0,0%	0,6%
ΗΛΕΙΑΣ	0,0%	0,0%	0,0%
ΚΟΡΙΝΘΙΑΣ	0,9%	2,0%	1,3%
ΑΙΤΩΛΟΑΚΑΡΝΑΝΙΑΣ	1,8%	0,0%	1,3%
ΔΩΔΕΚΑΝΗΣΟΥ	2,8%	0,0%	1,9%
ΚΕΡΚΥΡΑΣ	0,0%	2,0%	0,6%
ΑΡΓΟΛΙΔΑΣ	0,9%	0,0%	0,6%
ΗΡΑΚΛΕΙΟΥ	0,0%	0,0%	0,0%
ΛΕΣΒΟΥ	0,9%	0,0%	0,6%
ΞΑΝΘΗΣ	1,8%	2,0%	1,9%
ΑΡΚΑΔΙΑΣ	0,0%	4,0%	1,3%
ΡΟΔΟΠΗΣ	0,0%	0,0%	0,0%
ΣΕΡΡΩΝ	1,8%	0,0%	1,3%
ΕΒΡΟΥ	0,9%	0,0%	0,6%
ΚΑΒΑΛΑΣ	0,0%	0,0%	0,0%
ΜΕΣΣΗΝΙΑΣ	0,0%	0,0%	0,0%
ΘΕΣΠΡΩΤΙΑΣ	0,0%	0,0%	0,0%
ΔΡΑΜΑΣ	0,9%	0,0%	0,6%
ΚΥΚΛΑΔΩΝ	0,0%	0,0%	0,0%
ΧΑΛΚΙΔΙΚΗΣ	0,0%	0,0%	0,0%
ΛΑΚΩΝΙΑΣ	0,0%	0,0%	0,0%
ΧΑΝΙΩΝ	0,0%	0,0%	0,0%
ΑΡΤΑΣ	0,9%	0,0%	0,6%
ΠΡΕΒΕΖΑΣ	0,0%	0,7%	0,5%
ΧΙΟΥ	2,0%	0,0%	0,5%
ΚΑΣΤΟΡΙΑΣ	0,0%	0,0%	0,0%
ΓΡΕΒΕΝΩΝ	0,0%	0,0%	0,0%
ΚΕΦΑΛΛΗΝΙΑΣ	0,0%	0,7%	0,5%
ΦΩΚΙΔΑΣ	0,0%	0,0%	0,0%
ΖΑΚΥΝΘΟΥ	0,0%	0,7%	0,5%
ΚΙΛΚΙΣ	0,0%	0,7%	0,5%
ΡΕΘΥΜΝΟΥ	2,0%	0,0%	0,5%
ΦΛΩΡΙΝΑΣ	0,0%	0,0%	0,0%
ΣΑΜΟΥ	0,0%	0,0%	0,0%
ΕΥΡΥΤΑΝΙΑΣ	0,0%	0,0%	0,0%
ΛΕΥΚΑΔΑΣ	0,0%	0,0%	0,0%
ΛΑΣΙΘΙΟΥ	0,0%	0,0%	0,0%

* Τα στοιχεία αφορούν στο 90% των θέσεων μέσω πανελληνίων εξετάσεων

ΤΕΙ ΛΑΡΙΣΑΣ - Εισαγωγή Σπουδαστών 2010-11 *

ΠΡΟΕΛΕΥΣΗ ΑΝΑ ΝΟΜΟ

ΤΜΗΜΑ:	ΤΟΥΡΙΣΤΙΚΩΝ ΕΠΙΧΕΙΡΗΣΕΩΝ		
ΝΟΜΟΣ	% ΕΙΣΑΧΘΕΝΤΩΝ- ΑΝΔΡΕΣ	% ΕΙΣΑΧΘΕΝΤΩΝ- ΓΥΝΑΙΚΕΣ	% ΕΙΣΑΧΘΕΝΤΩΝ ΣΥΝΟΛΟ
ΣΥΝΟΛΟ	100,0%	100,0%	100,0%
ΑΘΗΝΑ κ.λπ.	15,6%	14,0%	15,1%
ΛΑΡΙΣΑΣ	18,3%	22,0%	19,5%
ΜΑΓΝΗΣΙΑΣ	9,2%	10,0%	9,4%
ΚΑΡΔΙΤΣΑΣ	5,5%	10,0%	6,9%
ΤΡΙΚΑΛΩΝ	1,8%	6,0%	3,1%
ΘΕΣΣΑΛΟΝΙΚΗΣ	5,5%	0,0%	3,8%
ΦΘΙΩΤΙΔΑΣ	1,8%	2,0%	1,9%
ΕΥΒΟΙΑΣ	2,8%	2,0%	2,5%
ΠΙΕΡΙΑΣ	3,7%	2,0%	3,1%
ΚΟΖΑΝΗΣ	7,3%	4,0%	6,3%
ΒΟΙΩΤΙΑΣ	2,8%	2,0%	2,5%
ΠΕΛΛΑΣ	2,8%	6,0%	3,8%
ΑΧΑΪΑΣ	0,0%	0,0%	0,0%
ΗΜΑΘΙΑΣ	3,7%	4,0%	3,8%
ΙΩΑΝΝΙΝΩΝ	0,9%	0,0%	0,6%
ΗΛΕΙΑΣ	0,0%	0,0%	0,0%
ΚΟΡΙΝΘΙΑΣ	0,9%	2,0%	1,3%
ΑΙΤΩΛΟΑΚΑΡΝΑΝΙΑΣ	1,8%	0,0%	1,3%
ΔΩΔΕΚΑΝΗΣΟΥ	2,8%	0,0%	1,1%
ΚΕΡΚΥΡΑΣ	0,0%	1,5%	1,1%
ΑΡΓΟΛΙΔΑΣ	2,0%	0,0%	0,5%
ΗΡΑΚΛΕΙΟΥ	0,0%	0,0%	0,0%
ΛΕΣΒΟΥ	0,0%	1,5%	1,1%
ΞΑΝΘΗΣ	0,0%	1,5%	1,1%
ΑΡΚΑΔΙΑΣ	0,0%	1,5%	1,1%
ΡΟΔΟΠΗΣ	0,0%	0,0%	0,0%
ΣΕΡΡΩΝ	4,0%	0,7%	1,6%
ΕΒΡΟΥ	2,0%	1,5%	1,6%
ΚΑΒΑΛΑΣ	0,0%	0,0%	0,0%
ΜΕΣΣΗΝΙΑΣ	0,0%	0,7%	0,5%
ΘΕΣΠΡΩΤΙΑΣ	0,0%	0,0%	0,0%
ΔΡΑΜΑΣ	4,0%	0,7%	1,6%
ΚΥΚΛΑΔΩΝ	0,0%	1,5%	1,1%
ΧΑΛΚΙΔΙΚΗΣ	0,0%	2,2%	1,6%
ΛΑΚΩΝΙΑΣ	0,0%	0,0%	0,0%
ΧΑΝΙΩΝ	0,0%	1,5%	1,1%
ΑΡΤΑΣ	0,0%	1,5%	1,1%
ΠΡΕΒΕΖΑΣ	0,0%	0,0%	0,0%
ΧΙΟΥ	0,0%	0,0%	0,0%
ΚΑΣΤΟΡΙΑΣ	0,0%	0,0%	0,0%
ΓΡΕΒΕΝΩΝ	0,0%	0,0%	0,0%
ΚΕΦΑΛΛΗΝΙΑΣ	0,0%	0,0%	0,0%
ΦΩΚΙΔΑΣ	0,0%	0,0%	0,0%
ΖΑΚΥΝΘΟΥ	0,0%	0,0%	0,0%
ΚΙΛΚΙΣ	0,0%	0,0%	0,0%
ΡΕΘΥΜΝΟΥ	0,0%	0,0%	0,0%
ΦΛΩΡΙΝΑΣ	0,0%	0,0%	0,0%
ΣΑΜΟΥ	0,0%	0,0%	0,0%
ΕΥΡΥΤΑΝΙΑΣ	0,0%	0,0%	0,0%
ΛΕΥΚΑΔΑΣ	0,0%	0,0%	0,0%
ΛΑΣΙΘΙΟΥ	0,0%	0,0%	0,0%

* Τα στοιχεία αφορούν στο 90% των θέσεων μέσω πανελληνίων εξετάσεων

ΤΕΙ ΛΑΡΙΣΑΣ - Εισαγωγή Σπουδαστών 2010-11 *

ΠΡΟΕΛΕΥΣΗ ΑΝΑ ΝΟΜΟ

ΤΜΗΜΑ:	ΦΥΤΙΚΗΣ ΠΑΡΑΓΩΓΗΣ		
ΝΟΜΟΣ	% ΕΙΣΑΧΘΕΝΤΩΝ- ΑΝΔΡΕΣ	% ΕΙΣΑΧΘΕΝΤΩΝ- ΓΥΝΑΙΚΕΣ	% ΕΙΣΑΧΘΕΝΤΩΝ ΣΥΝΟΛΟ
ΣΥΝΟΛΟ	100,0%	100,0%	100,0%
ΑΘΗΝΑ κ.λπ.	15,6%	14,0%	15,1%
ΛΑΡΙΣΑΣ	18,3%	5,9%	12,5%
ΜΑΓΝΗΣΙΑΣ	6,7%	11,8%	9,4%
ΚΑΡΔΙΤΣΑΣ	0,0%	0,0%	0,0%
ΤΡΙΚΑΛΩΝ	0,0%	0,0%	0,0%
ΘΕΣΣΑΛΟΝΙΚΗΣ	26,7%	29,4%	28,1%
ΦΘΙΩΤΙΔΑΣ	6,7%	17,6%	12,5%
ΕΥΒΟΙΑΣ	0,0%	11,8%	6,3%
ΠΙΕΡΙΑΣ	0,0%	5,9%	3,1%
ΚΟΖΑΝΗΣ	6,7%	0,0%	3,1%
ΒΟΙΩΤΙΑΣ	0,0%	0,0%	0,0%
ΠΕΛΛΑΣ	6,7%	0,0%	3,1%
ΑΧΑΪΑΣ	0,0%	0,0%	0,0%
ΗΜΑΘΙΑΣ	6,7%	0,0%	3,1%
ΙΩΑΝΝΙΝΩΝ	0,0%	0,0%	0,0%
ΗΛΕΙΑΣ	0,0%	0,0%	0,0%
ΚΟΡΙΝΘΙΑΣ	0,0%	0,0%	0,0%
ΑΙΤΩΛΟΑΚΑΡΝΑΝΙΑΣ	0,0%	0,0%	0,0%
ΔΩΔΕΚΑΝΗΣΟΥ	0,0%	0,0%	0,0%
ΚΕΡΚΥΡΑΣ	0,0%	0,0%	0,0%
ΑΡΓΟΛΙΔΑΣ	0,0%	0,0%	0,0%
ΗΡΑΚΛΕΙΟΥ	0,0%	2,3%	0,9%
ΛΕΣΒΟΥ	1,4%	2,3%	1,7%
ΞΑΝΘΗΣ	1,4%	0,0%	0,9%
ΑΡΚΑΔΙΑΣ	0,0%	0,0%	0,0%
ΡΟΔΟΠΗΣ	1,4%	2,3%	1,7%
ΣΕΡΡΩΝ	1,4%	0,0%	0,9%
ΕΒΡΟΥ	0,0%	0,0%	0,0%
ΚΑΒΑΛΑΣ	0,0%	0,0%	0,0%
ΜΕΣΣΗΝΙΑΣ	0,0%	0,0%	0,0%
ΘΕΣΠΡΩΤΙΑΣ	0,0%	0,0%	0,0%
ΔΡΑΜΑΣ	0,0%	2,3%	0,9%
ΚΥΚΛΑΔΩΝ	0,0%	0,0%	0,0%
ΧΑΛΚΙΔΙΚΗΣ	1,4%	4,5%	2,6%
ΛΑΚΩΝΙΑΣ	0,0%	0,0%	0,0%
ΧΑΝΙΩΝ	0,0%	0,0%	0,0%
ΑΡΤΑΣ	0,0%	0,0%	0,0%
ΠΡΕΒΕΖΑΣ	0,0%	0,0%	0,0%
ΧΙΟΥ	0,0%	0,0%	0,0%
ΚΑΣΤΟΡΙΑΣ	0,0%	0,0%	0,0%
ΓΡΕΒΕΝΩΝ	0,0%	0,0%	0,0%
ΚΕΦΑΛΛΗΝΙΑΣ	0,0%	0,0%	0,0%
ΦΩΚΙΔΑΣ	0,0%	0,0%	0,0%
ΖΑΚΥΝΘΟΥ	0,0%	0,0%	0,0%
ΚΙΛΚΙΣ	0,0%	0,0%	0,0%
ΡΕΘΥΜΝΟΥ	0,0%	0,0%	0,0%
ΦΛΩΡΙΝΑΣ	0,0%	0,0%	0,0%
ΣΑΜΟΥ	0,0%	0,0%	0,0%
ΕΥΡΥΤΑΝΙΑΣ	0,0%	0,0%	0,0%
ΛΕΥΚΑΔΑΣ	0,0%	0,0%	0,0%
ΛΑΣΙΘΙΟΥ	0,0%	0,0%	0,0%

* Τα στοιχεία αφορούν στο 90% των θέσεων μέσω πανελληνίων εξετάσεων